



PARIS
ENCHERES



COLLIN
DU
BOCAGE

ARTS DU XX^e
22 MAI 2024



COLLIN
DU
BOCAGE

MERCREDI 22 MAI 2024

DROUOT, SALLE 5 À 14H

ARTS
DU XX^e SIÈCLE

DROUOT.com
Live



EXPOSITIONS PUBLIQUES :
Mardi 21 mai de 11h à 18h
Mercredi 22 mai de 11h à 12h
Tél. en salle : 01 48 00 20 05

CONTACT ÉTUDE
17, rue de Provence 75009 Paris
Tél. : 01 58 18 39 05
info@collindubocage.com

www.collindubocage.com



EXPERTS :

Livres :

Ségolène Beauchamp
a décrit les lots 1 à 6
+33 (0)6 64 67 12 60
rarusliber@gmail.com

Tableaux - Dessins

Thomas Morin-Williams
89, 90, 91, 92, 93, 94, 96, 97, 98,
99, 100, 101, 106, 107, 108, 110,
111, 112, 113, 114, 117, 118,
120, 124, 126, 130, 137, 138,
139, 140, 141, 142, 143, 144,
145, 149, 150, 151, 152, 153,
154, 155, 156, 164, 165, 167,
168, 173, 174, 175, 185, 188
+33 (0)6 24 85 00 56
expert@morinwilliams.com

Sculpture :

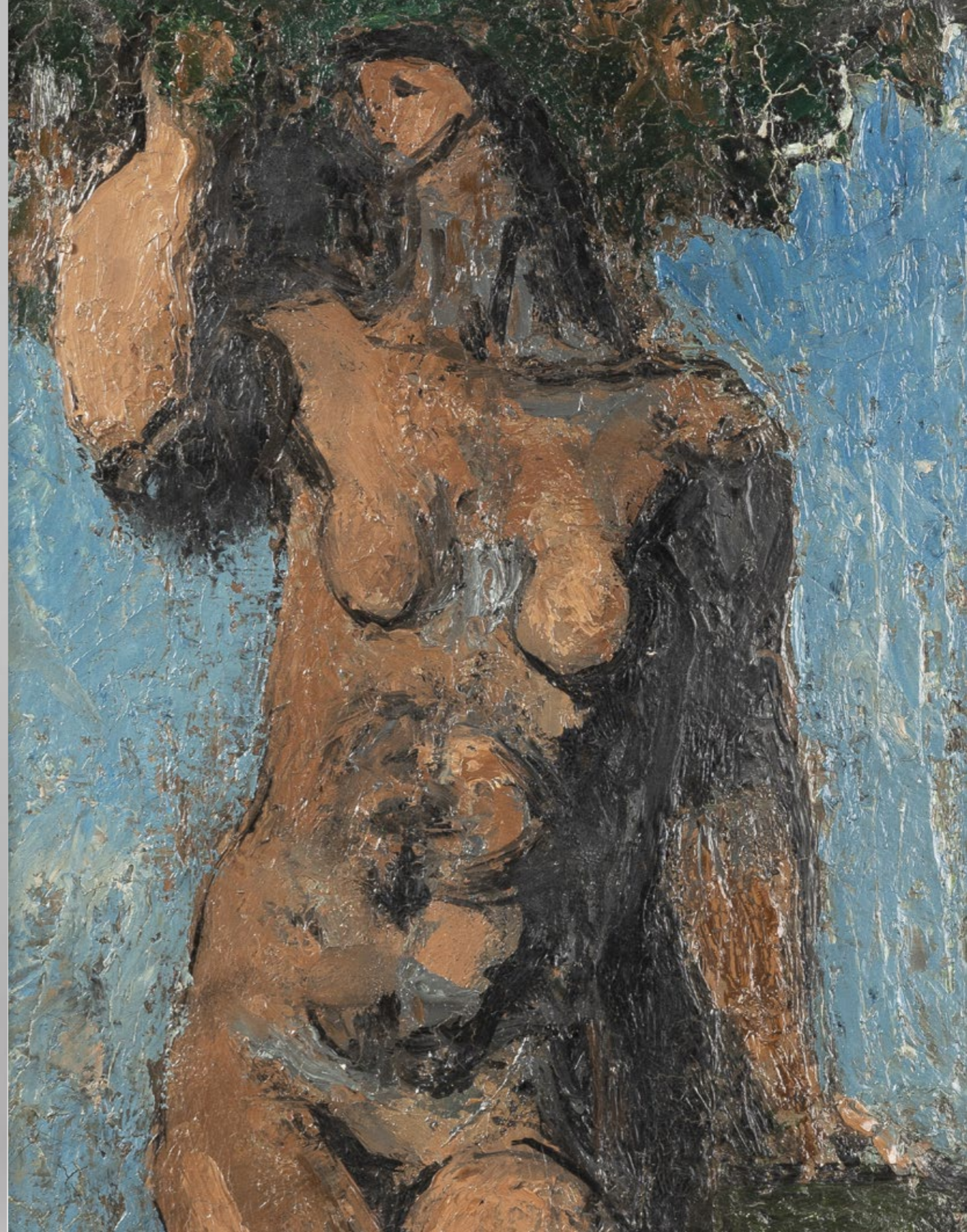
Etienne-Irénée Brun
192, 195, 202, 206
+33 0(1) 42 60 45 45
brun.perazzone@gmail.com

Art russe

Cabinet Maxime Charron
Maxime Charron &
Maroussia Tarassov- Vieillefon
ont décrit les lots 84, 85, 86, 88
expert@maxime-charron.com

Œuvres d'Alexandre Iacovleff

Caroline Haardt de La Baume
cdelabaume@gmail.com



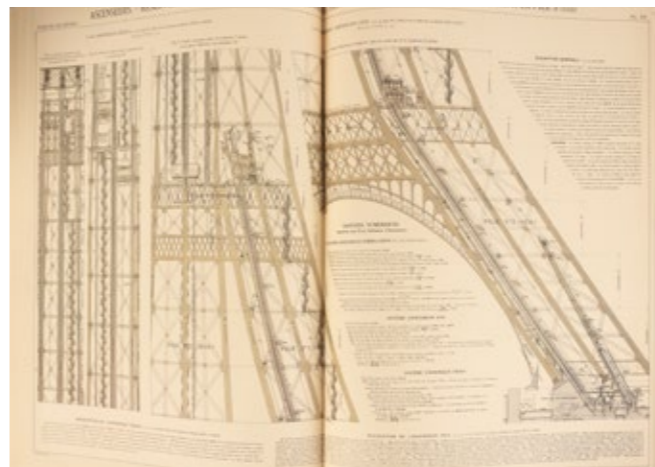


San Tin



1
MORAND (PAUL).
 Foujita. Avec des souvenirs d'enfance de l'artiste et un commentaire par Ch.-A. Cingria. P., Chroniques du Jour, «Les Maîtres nouveaux», 1928, 4°, 35 planches hors texte dont 1 frontispice, br., couv. rempl. Un des 600 exemplaires su velin, exemplaire numéro 112.
 H:28cm L:23cm
 300 / 500 €

2
SAUVAGE (SYLVAIN)
Sappho
 14 burins par Espérance. Paris, Éditions du Raisin, 22 décembre 1944. In-4, en feuilles (étui abîmé).
 Ces 14 fragments de poèmes éoliens de Sappho, traduits par Rolande Canudo, sont illustrés de 14 burins originaux hors texte gravés par Espérance, pseudonyme de Sylvain Sauvage.
 Tirage à 150 exemplaires.
 Étui abîmé.
 200 / 300 €



3
EIFFEL (GUSTAVE)
La Tour de trois cents mètres. Paris, J. F. Guyot, 1989. 2 vol. in-plano, veau vert de l'éditeur.
 Luxueux reprint de l'édition originale de 1900, qui n'avait été tirée qu'à 500 exemplaires. Le volume de texte est accompagné d'un volume de planches techniques et photos.
 Tirage à 600 exemplaires.
 Sans l'étui d'aluminium anodisé et découpé en fraisage.
 300 / 500 €



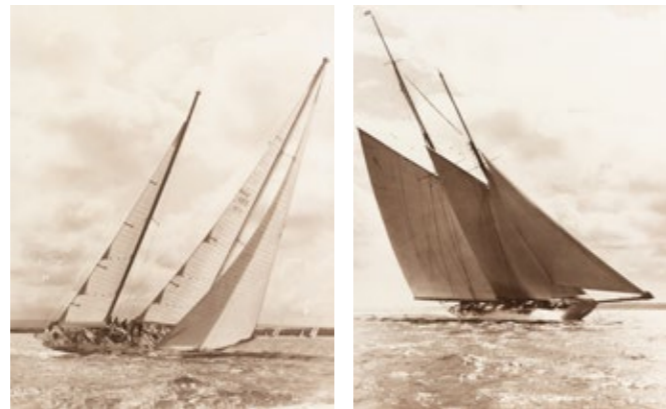
4
PICASSO (PABLO)
Le goût du bonheur
 Trois carnets d'atelier. Paris, Cercle d'art, (1970). In-folio, 31 pp., (74 ff., le dernier blanc, en feuilles, non coupé, chemise et emboîtement de toile beige éditeur.
 Cramer, n° 148.
 Bel ouvrage contenant la reproduction de 3 carnets de dessins de Picasso, datés d'avril à octobre 1964. Ces 71 dessins (dont 3 couvertures) sont reproduits d'après le procédé Dietz, dont 27 en couleurs.
 Édition originale de la préface du poète Jean Marcenac.
 Partagée entre 3 éditeurs, à Paris, New-York et Brême, cette édition fut tirée à 1998 exemplaires sur vélin d'Arches, soit 666 pour chaque édition, celui-ci n° 406 de l'édition parisienne.
 Étui lég. frotté, taché.
 2 000 / 3 000 €



5
DADO
Gwenn ha Du. 2005.
In-folio, en feuilles, étui toile grise éditeur.
Bel ouvrage sur la "Conscience bretonne", en souvenir de l'armée secrète portant le nom du drapeau breton Gwenn ha Du, créée en 1932 par Célestin Lainé, "pour combattre l'influence et la présence française en Bretagne". Il est illustré de 27 sur 28 lithographies originales de Dado, en noir (sauf une en couleurs). Tirage unique à 30 exemplaires sur BFK de Rives, hors commerce. Un des 5 numérotés en lettres, celui-ci E, contenant une suite de 28 planches en couleurs, et enrichi d'un long envoi signé Patrick (de l'éditeur sans doute). Étui lég. frotté, sali. Manque une lithographie
2 000 / 3 000 €



6
TAEREA (LÉON)
Recueil de dessins. Slnd. In-folio, couverture de toile avec reproduction collée sur le premier plat.
Album de dessins sur Tahiti, avec texte de Mylène Hardy, par l'illustrateur et écologiste Léon Taerea (1951-2008), défenseur de la vallée de la Punaruu.
Un des 49 exemplaires de tête (au lieu de 100 initialement prévus), reliés, celui-ci avec un envoi à Bernard et Dominique Tapie.
Toile frottée, salie.
100 / 200 €



7
BEKEN & COWES
Voiliers, Trimaran «Pen Duick IV» d'Éric Tabarly, «Vendredi Treize», «Créole», «At Close Quarters», «Noryema IV», ca. 1970.
Photographies. 5 tirages virés sépia montés sur aggloméré, crédit et titre sur l'image. Certains avec accidents et marques de manipulation.
40 x 50,5 cm
200 / 300 €

8
BEKEN & COWES
Voiliers «Astra», «Rendez-vous», «Westward», «Kialoa III», «En-deavour» ca. 1970.
Photographies. 5 tirages virés sépia montés sur aggloméré, crédit et titre sur l'image. Certains avec accidents et marques de manipulation.
40 x 50,5 cm
200 / 300 €

9
BEKEN & COWES
Voiliers, «Unbearable», «Marques», «Cote d'Or», ca. 1970.
Photographies. 3 tirages couleur montés sur aggloméré, crédit et titre sur l'image. Certains avec accidents et marques de manipulation.
40 x 50,5 cm
100 / 200 €



10
ADOLPHE MOURON CASSANDRE (1901-1968)
LMS Bestway 1928
Réimpression de l'affiche originale en lithographie
Edition W M éditions 1985
Lot de 17 lithographies
92 x 114 cm
400 / 500 €



11
MICHAEL HORAN (XX)
P&O Cruises, 1930
Affiche originale entoïlée
Lithographie imprimée par Lamson Agency
63 x 101 cm
(très bon état)
800 / 1 000 €



12
F. PRODHOMME (XX)
Versailles Fêtes de la nuit, 1920
Affiche originale entoïlée
Lithographie imprimée par Bedos Paris.
75 x 105 cm
(très bon état)
800 / 1 000 €



13
JOSEPH DAVIEL DE LA NEZIERE (1873-1944)
Visitez la Tunisie Kerouan, 1929
Affiche originale entoïlée
Lithographie imprimée par Lucien Serre Paris.
77 x 107 cm
(très bon état)
800 / 1 000 €



14
DAVID DELLEPIANE (1866-1932)
Exposition Nationale Coloniale Marseille, 1922
Affiche originale
Lithographie entoïlée
76 x 106 cm
(très bon état)
700 / 800 €

15
UN LOT DE CINQ AFFICHES

VLADIMIR VELICKOVIC (1935-2019)
The human figure in motion, 1973
Sérigraphies signées au crayon (deux exemplaires)
52 x 74 cm.

GEORGES BRAQUE (1882-1963)
Les peintres témoins de leur temps
Affiche originale 1961
Lithographie par Mourlot
53 x 72 cm.

ROGER BEZOMBES (1913-1994)
Versailles 1973
Affiche originale imprimée par Mourlot
51 x 76 cm.

EMILE GILIOI (1911-1977)
Affiche originale 1973
Lithographie Atelier Pons
50 x 71 cm.

PAUL REYBEROLLES (1926-2005)
Guerilleros, Galerie Maeght 1969
Affiche originale lithographie
56 x 78 cm
150 / 200 €

16
JEAN LEBLANC & RÉMY HÉTREAU
Les vignobles de France, Val de Loire, 1950
Affiche originales, lithographie
63 x 82 cm.
150 / 200 €

17
Les vignobles de France.
Languedoc Midi Provence
Hétreau et Leblanc 1950
Affiche originales, lithographie
69 x 83 cm.
150 / 200 €

18
KASIMIR MALEVITCH (1878-1935)
Le paysan
Lithographie imprimé par Mourlot sur papier vellin d'arches (huit exemplaires)
Cachet à sec Mourlot et cachet à sec State Museum (Saint Petersburg)
numéroté
150 / 200 €

19
UN LOT DE DEUX AFFICHES :

ROMAIN DE TIRTOFF DIT ERTE (1892- 1990)
Alcazar de Paris, 1970
Affiche originale
Lithographie entoillée
40 x 61 cm

RENÉ GRUAU (1909-2004)
Lido la nuit
Affiche original
Lithographie entoillée
38 x 56 cm.
100 / 150 €

20
UN LOT DE QUATRE AFFICHES :

Masson l'estampe et le surréalisme
Galerie Vision nouvelle 1977
Affiche originale, lithographie imprimée par Mourlot
51 x 77 cm.

Estève aquarelles récentes / Galerie Villard Galanis 1963
Affiche originale, lithographie imprimée par Mourlot
Format : 53 x 81 cm

Estève papiers collés / Neue galerie 1970
Affiche originale, lithographie imprimée par Mourlot Format
55 x 85 cm
100 / 150 €

21
LOT DE QUATRE AFFICHES :

Kandinsky / Galerie Maeght
Bauhaus de Dessau 1927-1933
Lithographie originale imprimerie Arte
45 X 1z cm.

Affiche Mai 68 «Notre lutte continue»
Affiche originale entoillée, sérigraphie
41 x 55 cm.

Gen Paul / Galerie Jacques Chalom 1963
Affiche originale, lithographie imprimée par Mourlot Format
47 cm x 65 cm

Glarner / Rythme de New York / Galerie Louis Carré 1955
Affiche originale, lithographie imprimée par Mourlot
47 x 64 cm
150 / 200 €

22
UN LOT DE TROIS AFFICHES :

Picasso, 90 gravures / Galerie Berggruen
Affiche originale, lithographie imprimée chez Mourlot en 1971
51 x 69 cm.

Picasso, hommage à René Char
Musée de Céret 1969
Affiche originale entoillée lithographie imprimée par Mourlot
52 x 80 cm.

Picasso, 51 peintures / Galerie Louise Leiris 1984
Affiche originale
48 x 71 cm
100 / 150 €

23
UN LOT DE TROIS AFFICHES :

Karel Appel / Galerie Ariel
Affiche originale entoillée, lithographie imprimée par Arte en 1974
52 x 71 cm.

Lindstrom / Galerie Christian Cheneau
Affiche originale, lithographie imprimée chez Arts-Litho en 1984
50 x 77 cm.

Lindstrom / Galerie Ariel
Affiche originale, lithographie imprimée en 1978
48 x 72 cm.
150 / 200 €

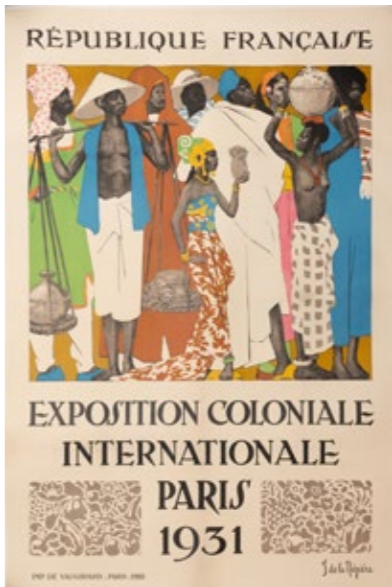


24
BERNARD VILLEMOT (1911-1989)
La fête de l'affiche 1984
Rare épreuve d'artiste de l'affiche avant la lettre.
Lithographie originale signée par Bernard Villemot
Signée en bas à droite «Villemot 84», justifiée en bas à gauche «E.A»
69 x 102 cm.

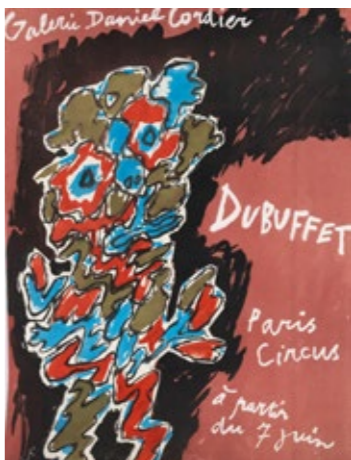
BIBLIOGRAPHIE :
Guillaume Villemot. Villemot l'affiche de A à Z. Editions Hoëbeke Paris 2005, page 31. Jean-François Bazin. Les affiches de Villemot. Editions Denoël 1985. Page 107.
400 / 500 €



25
ADOLPHE MOURON CASSANDRE (1901-1968)
Willi's Wine Bar
Réimpression
Lithographie imprimée chez Anthèse en bas 2016.
Tirage numéroté à 250 exemplaires
Lot de 15 lithographies
60 x 85 cm.
300 / 400 €



26
JOSEPH DAVIEL DE LA NEZIERE (1873-1944)
Exposition coloniale internationale de Paris, 1931
Affiche originale entoillée
Lithographie imprimée en 1928 par l'imprimerie de Vaugirard
79 x 118 cm
700 / 800 €



27
UN LOT DE DEUX AFFICHES :

Dubuffet / Paris Circus / Galerie Daniel Cordier 1962
Affiche originale lithographie
48 x 62 cm.

Dubuffet / Galerie Gervis 1977
Affiche originale sérigraphiée
Rare exemplaire du tirage avec la format découpée
53 x 83 cm.
300 / 400 €

28

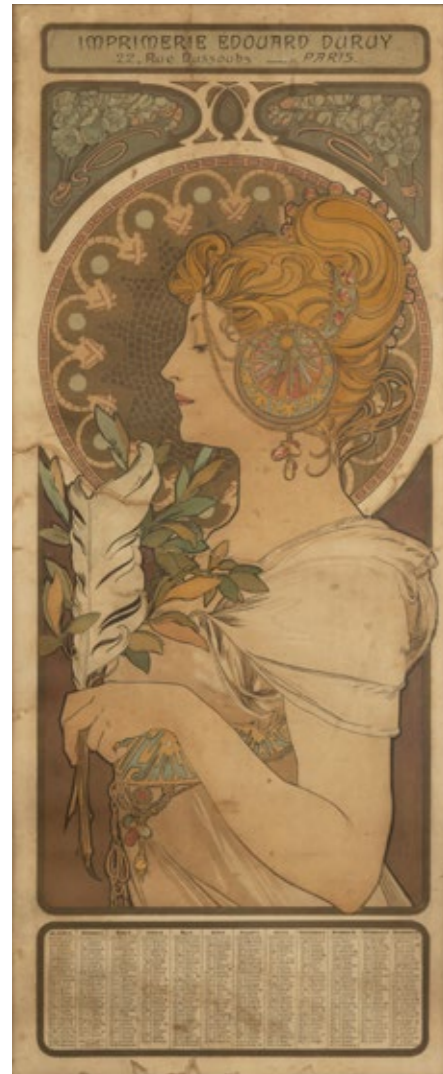
Matisse Aquarelles et dessins / Galerie Jacques Dubourg
Affiche originale entoïlée, lithographie imprimée chez Mourlot en 1962.
48 x 65 cm
100 / 150 €

29

UN LOT DE DEUX AFFICHES :

Max Ernst / Festin /Galerie Alphonse Chave
Affiche originale, lithographie imprimée en 1974
45 x 76 cm

Max Ernst / Galerie Lucie Weill
Affiche originale entoïlée, lithographie imprimée chez Mourlot en 1961
46 x 65 cm
100 / 150 €



30

ALPHONSE MUCHA (1860-1939) :
La Plume, 1899.
Lithographie
74,5 x 31 cm. (à vue)
(insolée, déchirures, taches, rousseurs)

BIBLIOGRAPHIE :

-J. Rennert et A. Weill, Mucha, Hjert, Upsala, Suède 1984, n°64, pp. 242-243
400 / 600 €

31

JANE ATCHÉ (1872-1937)
La femme aux fleurs - La femme aux feuillages
Lithographies sur fond doré (deux)
Signées dans la planche
15 x 50,5 cm. ; 20 x 54 cm.
(manque, déchirures, usures)
100 / 200 €

32

CHARLES COTTET (1863-1925)
Barques de pêche dans le port, ou Filets, rayons du soir
Eau-forte, aquatinte et pointe sèche originale en couleurs
Vers 1903-1904
Epreuve d'artiste signée et justifiée
24 x 30 cm.
100 / 200 €

33

JEAN-LOUIS FORAIN
La récitation
Lithographie probablement réhaussée à l'encre
Signé 'Forain' (en bas à droite)
33 x 43 cm. (à vue)
80 / 120 €

34

LOUIS ICART (1888-1950)
Elegante
Gravure
Signée en bas à gauche
On y joint une gravure de Helleu (déchirée)

PROVENANCE :

Collection de Madame D, Paris
100 / 200 €

35

JEAN POUIGNY (1892-1956)
Revolution de 1917 à Vitbesk
Linogravure
34 x 26 cm. (à vue)
(brûlure et petite tache)
200 / 300 €

36

MARIE LAURENCIN (1885-1956)
Pantomime, 1922
Eau-forte
Signée au crayon «Marie Laurencin» en bas à gauche, justifiée «71/75»
en bas à droite
25,2 x 20 cm.
100 / 200 €

37

ANDRÉ DERAÏN (1880-1954)
Le Satyricon
Gravure originale au burin 1934
Épreuve sur Grand Vélin d'Arches non signée
Cuivre de 29,5 x 24,7 cm sur une feuille de 44,3 x 33,5 cm
150 / 200 €



38

KEES VAN DONGEN (1877-1968).
Femme au chien marchant sur la plage
Vers 1925
Lithographie et coloris au pochoir
Signée en bas à gauche dans la planche
47,2 x 28,6 cm ; 60 x 37 cm. (feuille à vue) ; 77,5 x 55 cm. (cadre)
2 000 / 3 000 €

39

MARC CHAGALL (1887-1985)
Pokrowskaja à Vitbesk
Eau-forte et pointe sèche
Signée au crayon en bas à droite et numérotée 40/110
Planche 5 de «Ma vie», Paul Cassirer, Berlin 1923
17,5 x 21 cm. ; 37 x 43 cm. (feuille)
(rousseurs)
300 / 500 €

40

D'APRÈS MARC CHAGALL
Les amants de la tour Eiffel
Lithographie en couleur
Signée dans la planche
46 x 32 cm.
300 / 500 €



41

SERGE CHARCHOUNE
Lithographie
Signée en bas à droïter et numérotée 54/100
65,5 x 50 cm - 75 x 57 cm
200 / 300 €

42

SALVADOR DALI (1904-1989)

Le cheval de la mort

Série des chevaux daliniens - 1971

Lithographie gaufrée en couleur sur papier

Georges Israel éditeur en 1983

Signée en bas à droite et numérotée «75/250» en bas à gauche

41 x 30 cm. ; 56 x 36,5 cm

200 / 300 €

43

SALVADOR DALI (1904-1989)

La montre molle

Lithographie en couleur sur papier

Signée en bas à droite. Georges Israel éditeur en 1983

35 x 44 cm. ; 48 x 65 cm.

(rousseurs, coins encornés)

200 / 300 €

44

SALVADOR DALI (1904-1989)

La montre molle

Lithographie en couleur sur papier

Signée en bas à droite. Georges Israel éditeur en 1983

35 x 44 cm. ; 48 x 65 cm.

(insolation, pliures, rousseurs)

200 / 300 €

45

SALVADOR DALI (1904-1989)

Le Cheval de Triomphe

Série des chevaux daliniens - 1971

Lithographie gaufrée en couleur sur papier.

Georges Israel éditeur en 1983

Signée en bas à droite et numérotée «30/250» en bas à gauche

42,5 x 30 cm. ; 56 x 36 cm.

(salissures à un angle)

200 / 300 €

46

SALVADOR DALI (1904-1989)

La chimère d'Horace

Série des chevaux daliniens - 1971

Lithographie gaufrée en couleur sur papier

Georges Israel éditeur en 1983

Signée en bas à droite et numérotée «75/250» en bas à gauche

39,5 x 30 cm. ; 56 x 36 cm.

200 / 300 €

47

SALVADOR DALI (1904-1989)

Bucephale

Série des chevaux daliniens - 1971

Lithographie gaufrée en couleur sur papier

Georges Israel éditeur en 1983

Signée en bas à droite et numérotée «75/250» en bas à gauche

56 x 36,5 cm

200 / 300 €

48

SALVADOR DALI (1904-1989)

La licorne

Série des chevaux daliniens - 1971

Lithographie gaufrée en couleur sur papier

Georges Israel éditeur en 1983

Signée en bas à droite et numérotée «31/250» en bas à gauche

42,5 x 30 cm. ; 56 x 36 cm.

(taches et salissures)

200 / 300 €

49

SALVADOR DALI (1904-1989)

Don Quichotte

Série des chevaux daliniens - 1971

Lithographie gaufrée en couleur sur papier

Georges Israel éditeur en 1983

Signée en bas à droite et numérotée «75/250» en bas à gauche

40,5 x 30 cm. ; 56 x 36,5 cm.

(salissures en haut)

200 / 300 €

50

SALVADOR DALI (1904-1989)

La victime de la fête

Série des chevaux daliniens - 1971

Lithographie gaufrée en couleur sur papier

Georges Israel éditeur en 1983

Signée en bas à droite et numérotée «75/250» en bas à gauche

42 x 30 cm. ; 56 x 36 cm.

200 / 300 €

51

SALVADOR DALI (1904-1989)

Cheval marin et sirène

Série des chevaux daliniens - 1971

Lithographie gaufrée en couleur sur papier

Georges Israel éditeur en 1983

Signée en bas à droite et numérotée «75/250» en bas à gauche

29,5 x 41 cm. ; 36 x 56 cm.

200 / 300 €

52

SALVADOR DALI (1904-1989)

La femme cheval

Série des chevaux daliniens - 1971

Lithographie gaufrée en couleur sur papier

Georges Israel éditeur en 1983

Signée en bas à droite et numérotée «75/250» en bas à gauche

56 x 36,5 cm

200 / 300 €

53

SALVADOR DALI (1904-1989)

La licorne

Série des chevaux daliniens - 1971

Lithographie gaufrée en couleur sur papier

Georges Israel éditeur en 1983

Signée en bas à droite et numérotée «75/250» en bas à gauche

42 x 30 cm. ; 54,5 x 36,5 cm.

(rousseurs)

200 / 300 €

54

SALVADOR DALI (1904-1989)

Le chevalier Moyennageux

Série des chevaux daliniens - 1971

Lithographie gaufrée en couleur sur papier

Georges Israel éditeur en 1983

Signée en bas à droite et numérotée «75/250» en bas à gauche

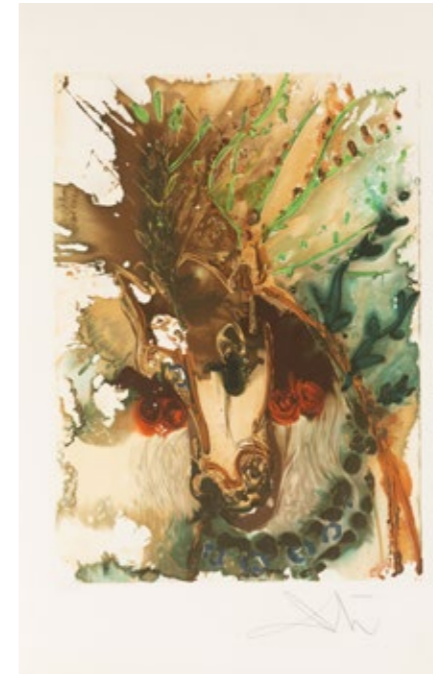
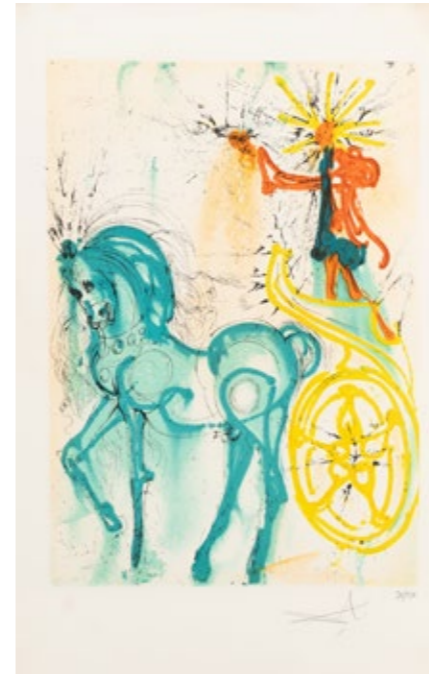
41 x 30 cm. ; 56 x 36,5 cm

200 / 300 €



43

51



45

47

49



53



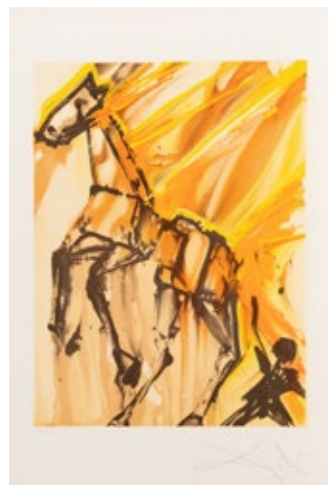
55

55
SALVADOR DALI (1904-1989)
Les chevaux Caligula
 Série des chevaux daliniens - 1971
 Lithographie gaufrée en couleur sur papier
 Georges Israël éditeur en 1983
 Signée en bas à droite et numérotée «75/250» en bas à gauche
 40,5 x 30 cm. ; 56 x 36,5 cm.
 (salissures à un angle)
 200 / 300 €



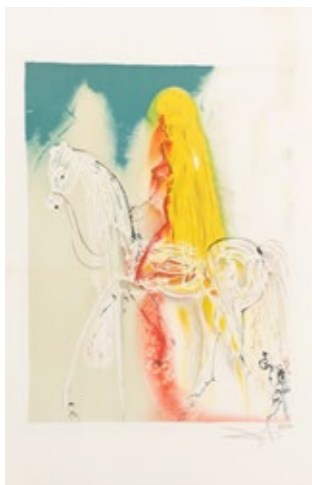
57

56
SALVADOR DALI (1904-1989)
Le Cheval de Triomphe
 Série des chevaux daliniens - 1971
 Lithographie gaufrée en couleur sur papier
 Georges Israël éditeur en 1983
 Signée en bas à droite et numérotée «93/250» en bas à gauche
 42,5 x 30 cm. ; 56 x 36 cm.
 (salissures à un angle)
 200 / 300 €



58

57
SALVADOR DALI (1904-1989)
Le Centaure De Crête
 Série des chevaux daliniens - 1971
 Lithographie gaufrée en couleur sur papier
 Georges Israël éditeur en 1983
 Signée en bas à droite et numérotée «75/250» en bas à gauche
 39,5 x 30 cm. ; 56 x 36,5 cm
 200 / 300 €



60

58
SALVADOR DALI (1904-1989)
Clavilegno
 Série des chevaux daliniens - 1971
 Lithographie gaufrée en couleur sur papier
 Georges Israël éditeur en 1983
 Signée en bas à droite et numérotée «75/250» en bas à gauche
 41 x 30 cm. ; 56 x 43 cm.
 200 / 300 €

59
SALVADOR DALI (1904-1989)
Bucephale
 Série des chevaux daliniens - 1971
 Lithographie gaufrée en couleur sur papier
 Georges Israël éditeur en 1983
 Signée en bas à droite et numérotée «31/250» en bas à gauche
 41,5 x 30 cm. ; 56 x 36 cm.
 (taches et salissures)
 200 / 300 €

60
SALVADOR DALI (1904-1989)
Lady Godiva
 Série des chevaux daliniens - 1971
 Lithographie gaufrée en couleur sur papier
 Georges Israël éditeur en 1983
 Signée en bas à droite et numérotée «42/250» en bas à gauche
 40,5 x 30 cm. ; 56 x 37 cm.
 200 / 300 €

61
JACQUES VILLON (1875-1963)
Composition cubiste, 1927
 Aquatinte en couleurs
 49 x 34,5 cm. ; 66 x 50 cm.
 200 / 300 €

62
ANTONI TAPIES (1923-2012)
 «Composition»
 Lithographie
 Signée et numérotée 72/110

PROVENANCE :
 Collection de Madame D, Paris
 200 / 300 €

63
FRED DEUX (1924-2015)
La Vingtième racine cosmique, 1996
 Lithographie, signée en bas à droite et justifiée sur 99 ex.
 76 x 56 cm

PROVENANCE :
 Collection de Madame D, Paris
 50 / 100 €



64
RICHARD TEXIER (1955)
Jardin de lune
 Estampe
 Numérotée, titrée et signée en bas au crayon «43/44 / Jardin de lune / R-TeXier»
 96 x 64 cm. ; 107 x 70 cm.

PROVENANCE :
 Artcurial, centre d'art plastique contemporain, 14 rue Jean Mermoz,
 Paris
 600 / 800 €



65
MARIA ELENA VIERA DA SILVA (1908-1992)
Composition
 Lithographie
 Signée en bas en droite et justifiée en bas à gauche

PROVENANCE :
 Collection de Madame D, Paris
 300 / 500 €



66
MARIA HELENA VIEIRA DA SILVA (1908-1992)
Composition noire et bleu
 Lithographie
 Signée au crayon en bas à droite et numérotée «EA XIX-XX»
 40 x 50 cm. ; 49 x 64 cm.
 (légèrement insolée)
 300 / 500 €



67
ZAO WOU-KI (1920-2013)
Composition
Eau-forte et aquatinte
59,5 x 32,5.
Impression en couleurs. Très belle épreuve sur
vélin, numérotée, signée et datée au crayon.

PROVENANCE :
Collection de Madame D, Paris
1 000 / 1 500 €



68
ZAO WOU-KI (1920-2013)
Composition, 1963
Eau-forte et aquatinte
59,5 x 32,5.
Impression en couleurs. Très belle épreuve sur
vélin, numérotée, signée et datée au crayon.

PROVENANCE :
Collection de Madame D, Paris
1 500 / 2 000 €



71
VERA SZEKELY (1919 – 1995)
Prolifération. 1974
 Bois. Epreuve titrée, annotée H/C dédiée à Karskaya.
 Déchirure dans le haut du sujet et la marge supérieure, quelques cassures dans les bonnes marges. 41,5 x 55 cm.
 Feuillet : 50 x 65 cm.
 150 / 200 €

72
PIERRE JACOB, DIT PIERRE TAL-COAT (1905-1985)
Dans le champs
 Lithographie en couleurs
 Signée en bas à droite et justifiée «92/300» en bas à gauche, timbre sec d'éditeur de la Galerie Maeght
 39 x 50 cm. (à vue)
 (taches de peintures sur les bords)
 100 / 200 €

73
JEAN MESSAGIER (1920-1999)
 Un lot de six lithographie encadrées
 63 x 90 cm.

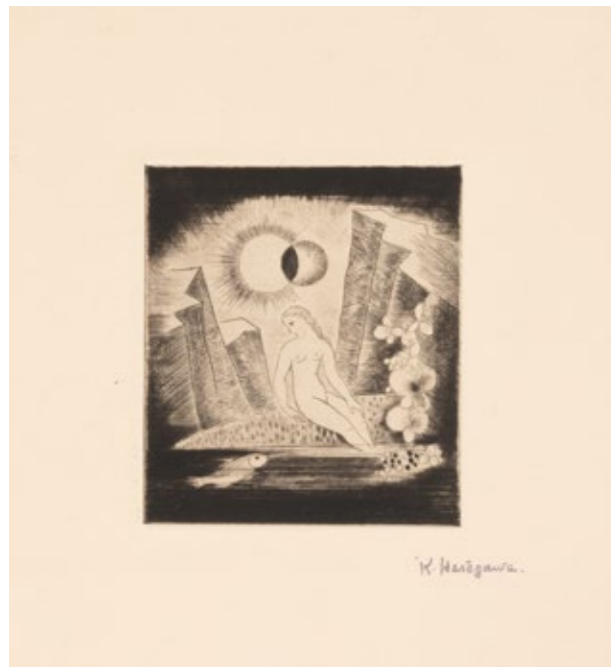
PROVENANCE :
 - Collection de Monsieur Jean-Louis VERET (1927-2011)
 350 / 500 €

74
ROBERTO MATTA (1911-2002)
Composition
 Gravure
 Signée en bas à droite et numérotée «VIII/XXV»
 26 x 36 cm. ; 31 x 43 cm. (à vue)
 100 / 200 €

75
PETER KLASSEN (1935)
Keep out
 Lithographie, signée en bas à droite, dédié «pour Isaac / BON AN-NIVERSAIRE / 31/3/93», numérotée 90/100 en bas à gauche
 43 x 33 cm. ; 63 x 49 cm
 50 / 100 €

69
KIYOSHI HASEGAWA (1891-1980)
Nature morte «Renard déguisé» (conte finlandais),
 1965
 Manière noire
 Epreuve non signée

PROVENANCE :
 Collection de Madame D, Paris
 400 / 600 €



70
KIYOSHI HASEGAWA (1891-1980)
Femme au poisson
 Burin
 Signé en bas à droite

PROVENANCE :
 Collection de Madame D, Paris
 200 / 300 €



76

76
NICOLAS KALMAKOFF (1873-1955)
Le deesse épiée, 1941
 Crayon
 21,5 x 15 cm.
 (traces d'humidité)
 800 / 1000 €



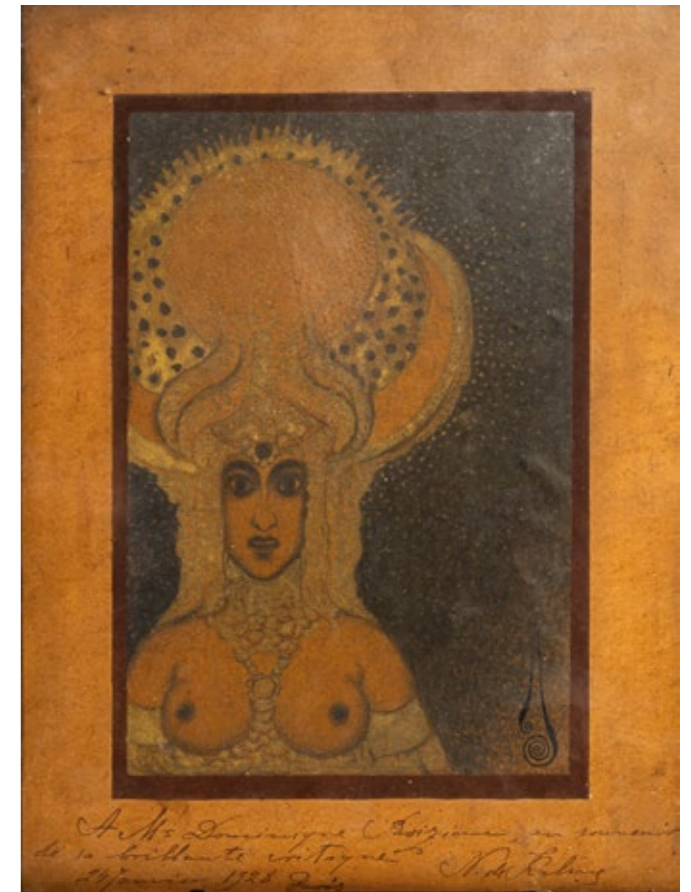
77

77
NICOLAS KALMAKOFF (1873-1955)
Frederic le grand en haute compagnie, 1941
 Crayon
 21,8 x 15,2 cm
 (rousseurs)
 800 / 1000 €



80
ECOLE RUSSE
 Carnet de dessins formé par des feuilles volantes au nombre de 8 et un calque figurant des esquisses recto-verso à la mine de plomb et à la sanguine, études de personnages fantastiques, certaines feuilles datées de 1946.
 27 x 18 cm (la feuille).

PROVENANCE :
 Acquis avant 1960
 Ancienne collection Georges Martin du Nord
 200 / 300 €



78
NICOLAS KALMAKOFF (1873-1955)
Malfaisante déesse aux seins nus
 Crayons de couleur et gouache
 A l'encre, signé «N de Kalmakoff», dédié «à M dominique Boisione, en souvenir de sa brillante critique», daté et localisé «24 janvier 1926 Paris» et signé «N de Kalmakoff»
 20,5 x 14 cm.
 4 000 / 5 000 €



79
NICOLAS KALMAKOFF (1873-1955)
Banquet diabolique
 Mine de plomb
 26,5 x 32,5 cm.
 800 / 1 000 €



81
ALEXANDRE IACOVLEFF 1887-1938
Paysage de collines en Asie
 Aquarelle sur papier (21 x 34 cm)
 Sceau de l'atelier Iacovleff apposé en bas à droite.
 Paysage de collines asiatiques dans une jolie déclinaison de verts sous un ciel bleuté. A gauche, un porteur d'eau gravit la colline.
 2 000 / 2 500 €



82
ALEXANDRE IACOVLEFF 1887-1938
Chevaux en Mongolie
 Aquarelle sur papier (22x 34 cm)
 Sceau de l'artiste apposé en bas à droite.
 Manque au coin gauche
 L'été 1918, guidé par un ancien cosaque, Alexandre Iacovleff chevauche dans les steppes mongoles. Il découvre la région de Dolon-Nor, à la fois une ville religieuse et un centre de commerce intense où s'échangent chevaux et chameaux. Toujours à l'air libre, dormant dans des yourtes, l'artiste travaille à une série d'aquarelles, retraçant la vie quotidienne en Mongolie.
 2 000 / 2 500 €



83
ALEXANDRE IACOVLEFF(1887-1938)
Scène mythologique
 Gouache sur papier
 Sceaux chinois de l'artiste apposés en bas à gauche et en bas à droite
 20 x 27 cm
 2 500 / 3 000 €



84
MIKHAÏL LARIONOV
 (TIRASPOL, 1881 - FONTENAY-AUX-ROSES, 1964).
Femme vêtue d'une robe.
 Mine de plomb sur papier, monogrammé en bas à droite "M.L.", dédié au dos "A Mr Marcel Michel / Amicalement / M.L. / Paris 21-6-61".
 Déchirures.
 21 x 9 cm.
 400 / 600 €

85
MIKHAÏL LARIONOV
 (TIRASPOL, 1881 - FONTENAY-AUX-ROSES, 1964).
Personnage capé et chapeauté.
 Encre et lavis d'encre sépia, monogrammé en bas à droite "ML".
 26 x 17 cm.
 600 / 800 €



86
MIKHAÏL LARIONOV
 (TIRASPOL, 1881 - FONTENAY-AUX-ROSES, 1964).
La promenade des Anglais à Cannes.
 Mine de plomb sur papier, monogrammé en signé en bas à droite en latin et localisé en bas à gauche. Petites pliures.
 25 x 43 cm
 600 / 800 €



87
PAVEL TCHELITCHEW
 (DUBROWKA, 1898 - GROTTAFERRATA, 1957)
Couple enlacé.
 Encre et lavis d'encre sur papier.
 Tampon d'atelier « P. Tchelitchev » au dos et n° 238.
 H. 52 x L. 43 cm.

PROVENANCE :
 Collection Marie Tchelitcheff (sœur de l'artiste) épouse d'Alexis Zaoussailoff, dites Choura.
 Par succession : Collection R.
 Par succession : Collection « les amis de P »
 800 / 1 200 €



88
CONSTANTIN KOROVINE (RUSSIE, 1861-1939)
Datcha au soleil couchant
 Panneau
 Signé en bas à droite «C.Korovine»
 33 x 40 cm.
 4 000 / 6 000 €



89
CAMILLE PISSARRO (1830-1903)
Bord de rivière au pont
 Fusain et graphite sur papier
 Avec le cachet des initiales 'C.P.' (en bas à droite);
 Lugt 613a)
 20.3 x 26.1 cm.
 1 200 / 1 500 €



90
GEORGES LACOMBE (1868-1916)
Bretonne assise dans un paysage
 Pierre noire sur papier vergé (filigrane 'PL BAS')
 Au revers: cachet du monogramme 'GL' (Lugt 4390)
 et le cachet 'ATELIER Georges LACOMBE' (Lugt 4391)
 30.6 x 23.5 cm.

PROVENANCE :
 Galerie Georges Martin du Nord
 300 / 500 €



91
CAMILLE PISSARRO (1830-1903)
Paris, la Seine au pont de Sully, Notre-Dame au loin
 Encre sur papier chamois
 Signé des initiales 'C.P.' (en bas à droite)
 17.5 x 30 cm. (à vue)
 1 500 / 2 000 €

92
GEORGES BARWOLF (BELGIQUE/ 1872-1935)
Vue de Paris, 1909
 Pastel sur papier
 Signé et daté 'G. Barwolf 09' (en bas à droite)
 38 x 47 cm. (à vue)
 300 / 500 €



93
FRANK WILL (FRANCE/1900-1950)
Bord de rivière au château de Montreuil-Bellay
 Aquarelle et pierre noire sur papier
 Signé et situé 'FRANK-WILL Montreuil Bellay' (en bas à gauche)
 22.5 x 31.5 cm. (à vue)
 100 / 200 €

94
FRANK WILL (FRANCE/1900-1950)
Place de village animée
 Aquarelle et pierre noire sur papier
 Signé 'FRANK-WILL' (en bas à droite)
 25.5 x 33.5 cm. (à vue)
 100 / 200 €

95
MAURICE DESIRE-LUCAS (1900-1975)
Vue de Douarnenez
 Toile
 Signée en bas à gauche
 33 x 41 cm.
 (restaurations)
 400 / 600 €



96
FERNAND HERBO (FRANCE/ 1905-1995)
Remorqueurs dans un port
 Huile sur toile
 Signé 'Herbo' (en bas à gauche)
 50 x 65 cm.
 200 / 300 €

97
ERNEST AZÉMA (1871-1917)
Le port de Marseilles avec la Basilique Notre-Dame-de-la-Garde
 Toile
 47 x 60 cm.
 (accident et restauration)
 300 / 500 €



98
HENRI-JOSEPH DUBOUCHET (FRANCE/ 1833-1909)
Deux chats, encrier et Fables de La Fontaine
 Huile sur toile d'origine
 Signé 'H. Dubouchet' (en haut à droite)
 24.5 x 40.5 cm.
 200 / 300 €



99
ANTOINE GUILLEMET (FRANCE/ 1841-1918)
Rue de village animée, possiblement à Saint-Vaast-La-Hougue, Normandie
 Huile sur panneau
 Signé 'A. Guillemet' (en bas à gauche)
 18 x 26.5 cm.
 400 / 600 €

100
ATTRIBUÉ À ANTOINE GUILLEMET (FRANCE/ 1841-1918)
Paysage de campagne animé
 Panneau non signé
 17.5 x 27.1 cm
 200 / 300 €

101
ÉCOLE MODERNE, DÉBUT DU XXÈ SIÈCLE
Bateaux dans un port (Alger ?)
 Huile sur toile
 Non signé
 24.5 x 19 cm.
 200 / 300 €

102
JEANNE SIMON (1869-1949)
Meules sous la neige
 Panneau
 Datée et signée en bas à droite «1933 Jeanne Simon»
 42 x 33 cm.

Jeanne Dauchez, connue sous son nom marital de Jeanne Simon, est la sœur du peintre André Dauchez (1870-1948) et l'épouse de Lucien Simon (1861-1941). Si elle obtient une médaille d'or à l'Exposition universelle de Paris en 1900, comme beaucoup de femmes peintres, son talent reste encore méconnu. Elle travailla pourtant aux côtés des grands peintres de son temps, comme Maurice Denis ou George Desvallières, notamment pour les décors de l'église Saint Dominique à Paris.
 800 / 1 200 €

103
TIN FLORIAS (1897-1969)
Pont dans un paysage fleuri
 Panneau
 Signée en bas à droite
 20 x 39 cm.
 200 / 300 €

104
FRANS VAN HOLDER (BELGIQUE/ 1881-1919)
Le chenai de l'Yser, 1910
 Huile sur panneau
 Signé et daté 'F. van Holder. 1910' (en bas à gauche); signé de nouveau et titré 'Van Holder Chenai de l'Yser' (au revers)
 50 x 70 cm.
 150 / 300 €

105
FRANCIS GARAT (FRANCE/ 1853-1914)
Paris, cycliste sur l'avenue
 Aquarelle sur papier
 Signé 'FRANCIS GARAT' (en bas à droite)
 30 x 46 cm.
 50 / 100 €



103



106
PAUL MADELINE (FRANCE/ 1863-1920)
Paysanne dans une cour de ferme, Bretagne
 Huile sur toile
 Signé 'P. Madeline' (en bas à droite)
 46 x 55 cm.

PROVENANCE :
 3e vente d'atelier Paul Madeline, Maître Blache, Versailles, 5 novembre 1978, lot 44 (tampon de vente, sur le châssis).
 2 000 / 3 000 €



107
LÉON DETROY (FRANCE/ 1859-1955)
Nature morte aux fruits, vers 1908-1909
 Huile sur toile
 Non signé
 Légers manques
 46 x 55 cm.
 1 200 / 1 500 €

Monsieur Pascal Goës a confirmé l'authenticité de cette oeuvre.

A compter des années 1908-1909, les natures mortes aux fruits occupent une part significative de la production de Detroy. Celle-ci, probablement peinte à Menton, est tout à fait représentative de son travail d'avant 1914.

1 200 / 1 500 €



108
LÉON DETROY (FRANCE/ 1859-1955)
Rivière aux grands arbres, vers 1904-1910
 Huile sur toile
 Non signé
 73 x 73 cm.

PROVENANCE :

Vente, Maîtres Choppin de Janvry et Massol, 18 octobre 2002, lot 4.
 Monsieur Pascal Goës a confirmé l'authenticité de cette oeuvre.

Selon toute vraisemblance, il s'agit d'un paysage de la vallée de la Creuse pris dans les environs de Gargilesse, vers 1904-1910.
 8 000 / 12 000 €

109
VICTOR CHARRETON (1864-1936).
Effet de neige près de Mirols
Toile
72 x 94 cm.

Cette œuvre est accompagnée de son certificat d'authenticité
délivré par le Comité Charreton.
7 000 / 9 000 €





110

110
ANDRÉ HAMBOURG (FRANCE/ 1909-1999)
Scène de plage animée
 Encre et lavis d'encre sur papier
 Signé 'a. hambourg' (en bas à droite)
 17,5 x 25 cm. (à vue)
 Piqûres
 Une demande au Comité André Hambourg a été effectuée.
 500 / 700 €

111
ÉCOLE ORIENTALISTE
Scène de rue animée
 Aquarelle sur papier
 Porte une signature en bas à droite, sur une bande de papier rattachée à l'oeuvre
 31,7 x 26,7 cm.
 80 / 120 €

112
FERNAND LAVAL (FRANCE/ 1886-1966)
Port de Rotterdam, 1928
 Fusain et aquarelle sur papier
 Signé 'F. LAVAL 1928' (en bas à gauche)
 50 / 100 €

113
LOUIS FORTUNEY (FRANCE/ 1875-1951)
Promenade au Bois (Saint-Martin ?), 1911
 Pastel sur papier marouflé sur carton
 Signé, daté et situé indistinctement 'Au bois [St Martin?] Fortuney 1911' (en bas à droite)
 33 x 51 cm
 50 / 100 €

114
JEAN-LOUIS FORAIN (FRANCE/ 1852-1931)
Élégante au chapeau
 Pastel sur papier chamois
 Signé 'forain' (en bas à gauche)
 35,5 x 22,5 cm.
 300 / 500 €



114

115
PAUL COLIN (1892-1985)
Portrait de Suzy Solidor (1900-1983)
 Encre et aquarelle
 Signée en bas à droite «PAUL COLIN», dédicacé en bas à droite à la gouache «a mon vieil ami / Louis Godfrin / affectueusement / PAUL / COLIN»
 56 x 45 cm.

PROVENANCE :
 -Collection Louis Godfrin
 -Puis par descendance

Muse des années folles, icône lesbienne, chanteuse puis propriétaire de cabaret, Suzy Solidor sera prise pour modèle par Raoul Dufy, Maurice de Vlaminck, Francis Picabia, Man Ray, Kees van Dongen, Foujita et tant d'autres.

Si l'on connaît un portrait réalisé pour Jean Mermoz dans les années 30 (Vente Coutau-Bégarie, 25 mars 2017, lot 231), il semble que Paul Colin ait eu d'autres commanditaires. Dans le cas de cette oeuvre, il s'agit de Louis Godfrin, pharmacien de Nancy, érudit et soutien du mouvement art déco de la ville.
 800 / 1 200 €

116
EUGÈNE CHIGOT (1860-1923)
Le canal
 Panneau
 Signé en bas à gauche
 Panneau
 26,5 x 34,5 cm.
 (panneau gondolé)
 300 / 500 €

117
ÉCOLE FRANÇAISE VERS 1900
Nu dans l'atelier
 Huile sur toile
 Non signé
 40,5 x 27 cm.
 Manques
 A rapprocher des oeuvres d'Albert Marquet, Henri Matisse de jeunesse dans l'atelier de Gustave Moreau.
 200 / 300 €

118
ROLAND VAN LERBERGHE (1909-1997)
Les courses à Deauville
 Encre et aquarelle
 encadrée
 29 x 42 cm.
 Avec cadre : 43 x 58 cm.
 100 / 200 €

119
DEUX ÉTUDES DE BALLET :
JOSÉ DE ZAMORA (1889-1971)
La sombrilla de Eva
 Signée, titrée et datée en bas à droite «1926»
 31 x 22 cm. (à vue) ; 49 x 40 cm. (cadre)

JEAN LE SEYEUX (1894-1957)
Le Mamelouk
 Gouache et aquarelle
 Signée en bas à droite
 30 x 21 cm. (à vue) ; 49 x 41 cm. (cadre)
 200 / 300 €



115



120
JEAN DUFY (FRANCE/ 1888-1964)
Concert, étude
 Encre sur papier
 Avec le cachet 'Jean Dufy' (en bas à droite)
 28.5 x 36.5 cm. (à vue)
 500 / 700 €



121
JEAN DUFY (FRANCE/ 1888-1964)
Paysage de campagne, charette dans une rue de village
 Encre sur papier
 Avec le cachet 'Jean Dufy' (en bas à droite)
 27.5 x 37 cm. (à vue)
 500 / 700 €



122
EMMANUEL GONDOIN (1883-1934)
Portrait d'homme
 Aquarelle
 Signée en bas à gauche «Gondouin»
 26 x 19 cm.
 300 / 500 €



123
JOSEPH POPCZYK (1890-1971)
Les musiciens
 Gouache
 58 x 39 cm.
 400 / 600 €



124
PINCHUS KREMEGNE (RUSSIE-FRANCE/ 1890-1981)
Coupe de fruits et bouquets sur une table
 Huile sur toile
 Signé 'Kremegne' (en bas à gauche)
 60 x 73 cm.
 2 000 / 3 000 €

125
JACQUES BOUYSSOU (1926-1997)
Vue de Paris
 Panneau
 Signé et daté en bas à droite «Bouyssou 1940»
 51 x 40 cm.
 200 / 300 €



126
TAKANORI OGUISS (1901-1986)
Vue de Montmartre
 Encre
 70 x 86 cm. (à vue)
 2 500 / 3 000 €



127
LEONOR FINI (1907-1996)
Trois figures en costumes
 Lavis d'encre
 Signée en bas à droite
 34 x 25 cm.
 1 000 / 1 500 €



128
LEONOR FINI (1907-1996)
Scène érotique
 Encre
 Signée en bas à droite
 38,5 x 28,5 cm. (à vue) ; 54 x 43,5 cm. (cadre)
 1 000 / 1 500 €

129
PIERRE JACOB, DIT PIERRE TAL-COAT (1905-1985)
Homme à la fleur d'arôme
 Mine de plomb
 Signée en bas à droite
 30 x 22 cm.
 (rousseurs)
 200 / 300 €

130

LEONARD FOUJITA (JAPON-FRANCE/ 1886-1968)

Les deux amies, vers 1927

Graphite sur papier calque préparé

Signé en japonais et signé à nouveau 'Foujita' (en bas à gauche)

49.5 x 39 cm. (à vue)

Un certificat d'authenticité de Madame Sylvie Buisson sera remis à l'acquéreur.

La pose des deux modèles est similaire au dessin *Trois nus, étude* (Buisson vol. 2, p. 242, no. 27.96). Il s'agit probablement d'une étude préliminaire à une version sur toile qui n'est pas connue à ce jour.

6 000 / 8 000 €





131
MARCEL MOUILLOT (1889-1972)
Villa sur l'île de Torcello, près de Venise
 Toile
 Signée en bas à droite
 50 x 61 cm.
 (restaurations)
 2 000 / 3 000 €



132
MARCEL MOUILLOT (1889-1972)
Vue de Collioure
 Toile
 Signée en bas à droite et numéroté «171»
 50 x 61 cm.
 2 000 / 3 000 €



133
JEAN PESKÉ (JAN MIROSLAW PESZKE, DIT) (1870-1949)
Vue d'une plage en Bretagne
 Gouache
 Signée en bas à droite
 64 x 80 cm.
 2 000 / 3 000 €



134
JEAN PESKÉ (JAN MIROSLAW PESZKE, DIT) (1870-1949)
Vue d'une plage en Bretagne avec un clocher au loin
 Gouache
 Signée en bas à droite
 64 x 80 cm.
 2 000 / 3 000 €



135
KENNETH BRADLEY LOOMIS (1900-1974)
Portrait de garçon
Tempera
Signée en bas à gauche
71 x 56 cm.
1 500 / 2 000 €

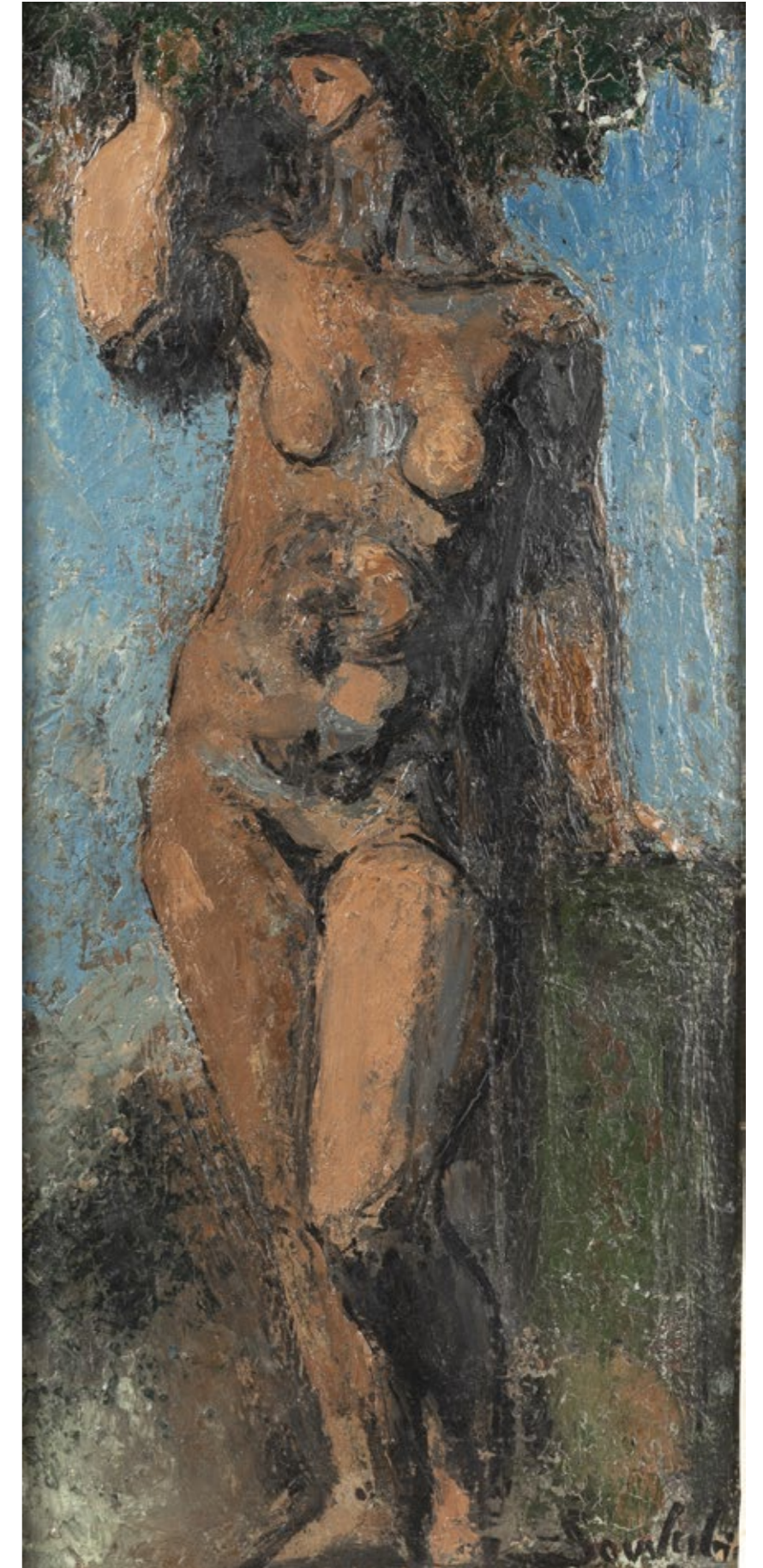


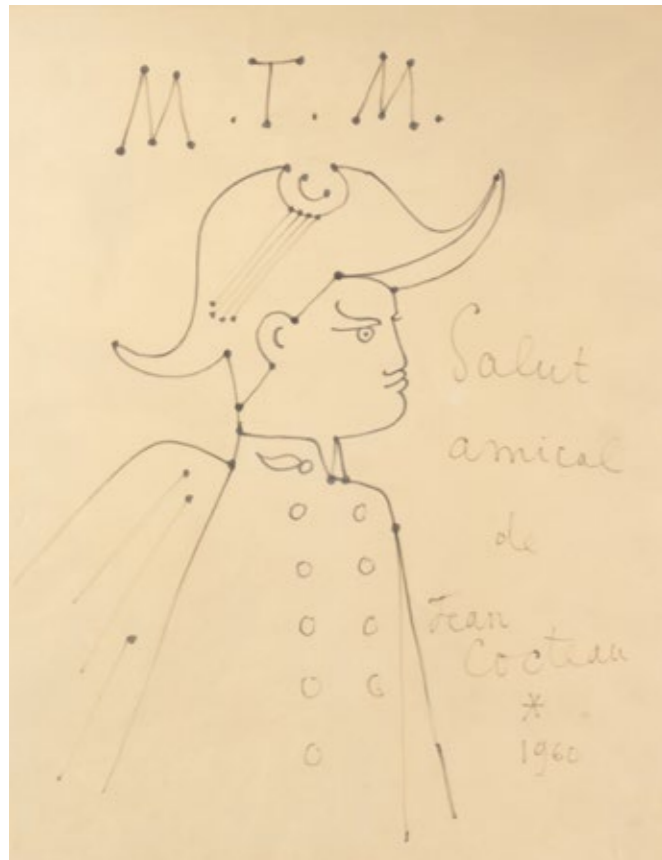
136
EMILE HENRI BERNARD (1868-1941)
Portrait présumé de Marincia Kaldas et sa fille
Toile
Signée en haut à droite.
80 x 60 cm environ
(Restaurations importantes et soulèvement)

Nous remercions Mme Loreda Harscoët-Maire d'avoir oralement
confirmé l'authenticité de cette œuvre.
1 500 / 2 000 €

137
JEAN SOUVERBIE (FRANCE/ 1891-1981)
Eve, 1959
Huile sur toile marouflé sur carton
Signé 'Souverbie' (en bas à droite) ; signé de nou-
veau, daté et titré 'Eve Souverbie 59' (au revers)
39.5 x 19 cm.

Monsieur Frédéric Souverbie a confirmé l'au-
thenticité de cette oeuvre.
4 000 / 6 000 €

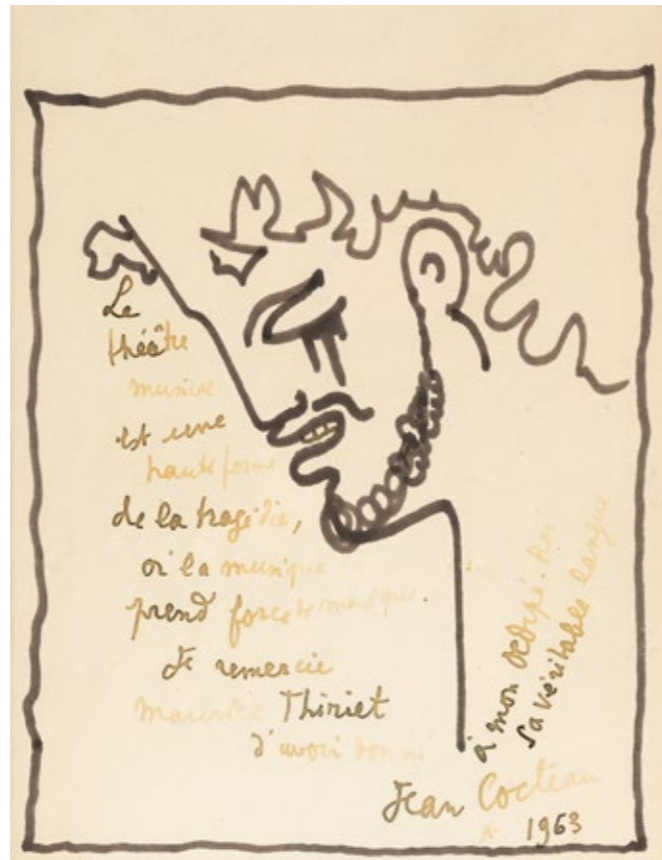




138
JEAN COCTEAU (FRANCE/ 1889-1963)
Portrait de polytechnicien, 1960
 Feutre sur papier fort
 Signé, daté et avec les initiales 'M.T.M. / Salut amical de Jean Cocteau / 1960'
 64 x 49.5 cm.

Madame Annie Guédras a confirmé l'authenticité de cette oeuvre.

PROVENANCE :
 Don de l'artiste au propriétaire actuel.
 2 000 / 3 000 €



139
JEAN COCTEAU (FRANCE/ 1889-1963)
Figure de profil (Oedipe Roi), 1963
 Feutre et encre sur papier contrecollé sur carton
 Signé et daté 'Jean Cocteau 1963' (en bas à droite)
 Inscrit 'Le théâtre musical est une haute forme de la tragédie, où la musique prend force de masque. Je remercie Maurice Thiriet d'avoir donné à mon Oedipe Roi sa véritable langue'
 26.9 x 20.6 cm.

Madame Annie Guédras a confirmé l'authenticité de cette oeuvre.

Oeuvre réalisée pour la représentation du spectacle au Grand Théâtre de Genève. (Création le 18 juin 1962 - Festival de Lyon au grand théâtre de Fourvière, puis Genève, Tours, Nantes, alliance Française).
 800 / 1 200 €

140
JEAN FAUTRIER (FRANCE/ 1898-1964)
Composition
 Encre et fusain sur papier
 22.5 x 35. cm.

Un certificat de M. Dominique Fautrier, fils de l'artiste, sera remis à l'acquéreur.
 400 / 600 €



141
JEAN FAUTRIER (FRANCE/ 1898-1964)
Composition
 Encre
 Datée «7 mars 1966», signée du cachet de l'atelier au revers
 28 x 44 cm.

Un certificat de M. Dominique Fautrier, fils de l'artiste, sera remis à l'acquéreur.
 300 / 500 €



142
JEAN FAUTRIER (FRANCE/ 1898-1964)
Composition
 Aquarelle
 14,5 x 23,5 cm.
 (petite déchirure en haut à droite)
 200 / 300 €





143
GERMAIN VANDERSTEEN (FRANCE/ 1897-1985)
Sans titre
 Aquarelle et stylo à bille sur papier
 Signé 'Vandersteen' (en bas à droite)
 63.5 x 49 cm.
 300 / 500 €



144
ATTRIBUÉ À YOSHIMICHI SEKIYA (1920-?)
Composition
 Lavis d'encre sur papier marouflé sur toile.
 Signature au revers et daté 1954
 59 x 68 cm.
 1000 / 1 500 €



145
AGUSTÍN CARDENAS (1927-2001)
Sans titre, 1956.
 Mine de plomb
 Signée en bas au centre «ACA / 56»
 34,5 x 24,5 cm. (feuille) ; 54 x 44 cm. (cadre)
 500 / 700 €



146
JACQUES GERMAIN (1915 - 2001)
Composition, 1964
 Toile
 Signée et datée en bas à droite «J GERMAIN 64»
 73 x 91 cm.
 6 000 / 8 000 €

146



147
ANTONI TAPIES (1923-2012)
Marron brillant
Toile
Signée en bas à droite
50 x 65 cm.

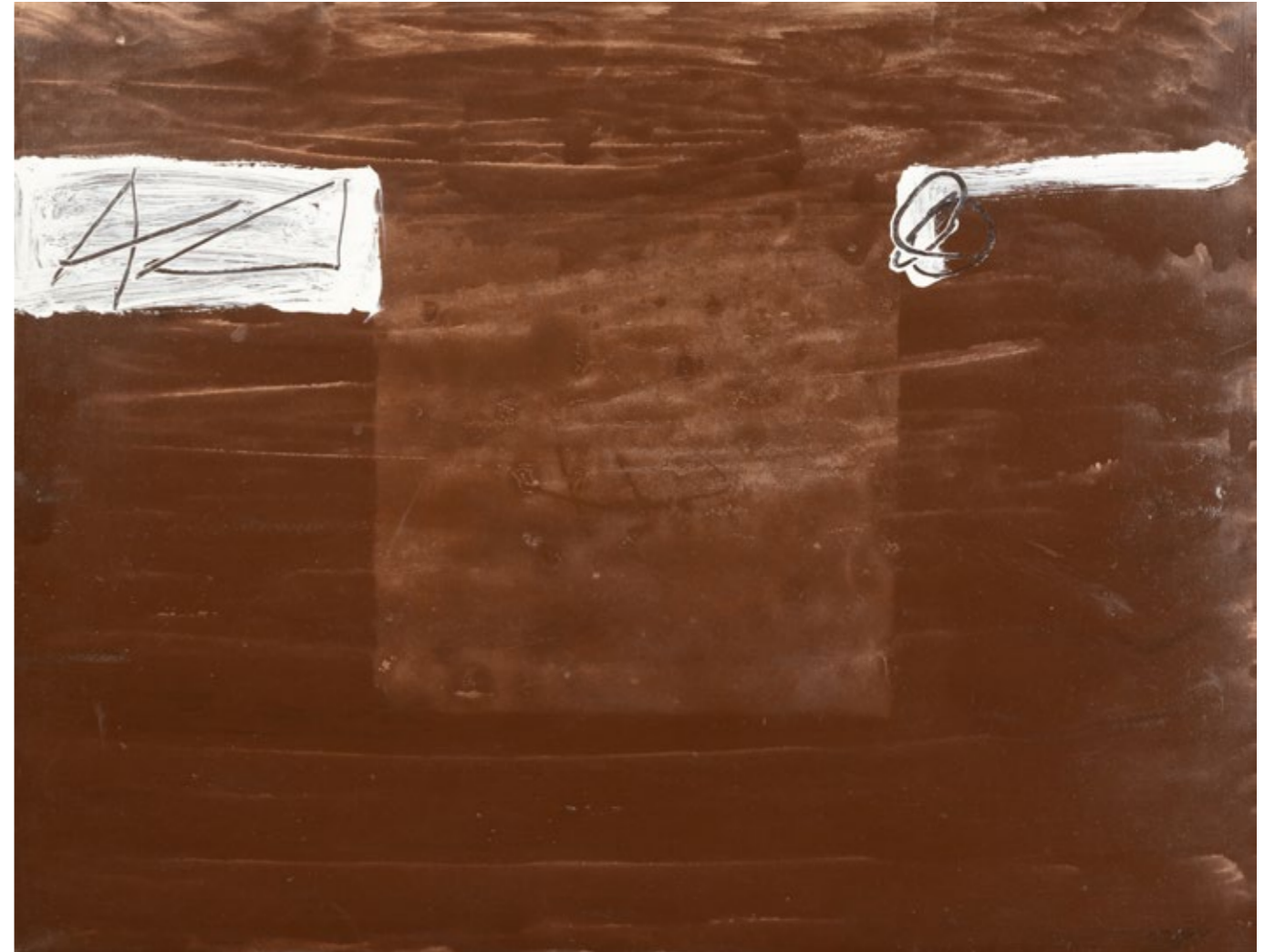
PROVENANCE :
Martha Jackson Gallery, New York.
Expositions :
- Albright-Knox Art Gallery, Buffalo, États-Unis, 1975.
- Antoni Tàpies, The McNay Art Museum, San Antonio, États-Unis, 1977.

Cette œuvre est accompagnée de son certificat d'authenticité de la commission Tapiès.

Cette œuvre figure dans le catalogue raisonnée sous le numéro T-2205
Cette œuvre est accompagnée de son certificat d'authenticité de la commission Tapiès.

Le marron symbolise la terre, la matière, la décomposition et parfois même la régénération. Tapiès, dans son exploration de la matérialité et de la transcendance, utilise cette couleur pour évoquer ces thèmes fondamentaux. Elle représente souvent un retour aux origines, à l'essentiel, à la terre elle-même. La brillance convoque les thèmes de la lumière, de la spiritualité ou de la transformation, inspirant une révélation au sein de la matière brute et terreuse.

40 000 / 60 000 €



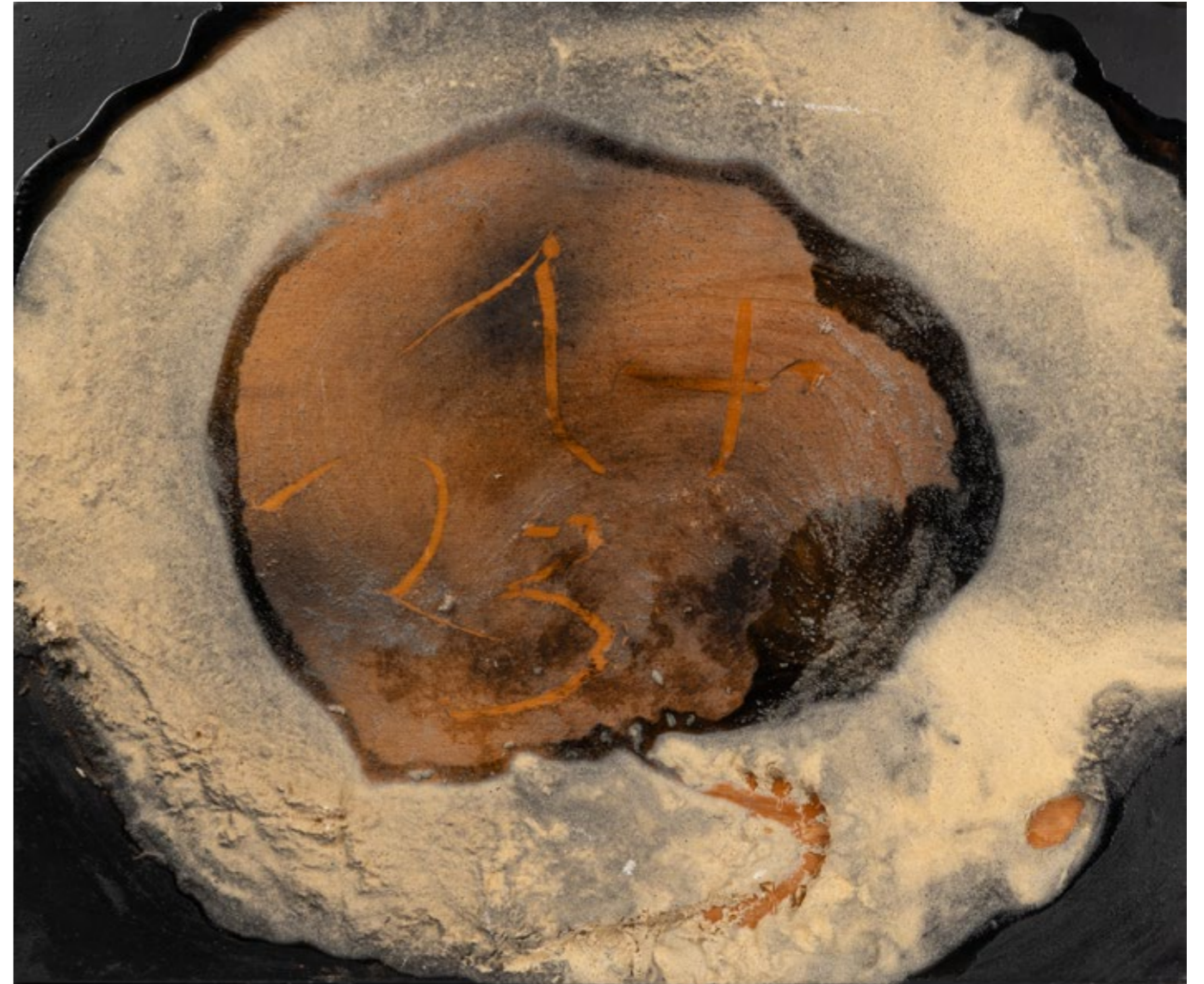
148
ANTONI TAPIES (1923-2012)
Cercle, 1994
Technique mixte sur toile
Signée au dos
54,5 x 65 cm

PROVENANCE :
Galeria de Arte Soledad Lorenzo, Madrid.

Cette œuvre figure dans le catalogue raisonné sous le numéro T-7248
Cette œuvre est accompagnée de son certificat d'authenticité de la commission Tapiès.

Le sable est un matériau hautement symbolique pour Tapiès, il fait allusion à son ancrage terrien et à ses racines catalanes, il souligne l'humilité de son travail par sa simplicité et sa disponibilité, il évoque surtout le passage du temps, la lente érosion des roches. Cette thématique se retrouve ici renforcée par l'écriture des chiffres 1, 2 et 3, ainsi que la forme du cercle, invitant les notions d'éternité et d'universalité des expériences humaines.

30 000 / 50 000 €





149
PIERRE PALLUT (FRANCE/ 1918-1999)
Composition orange et noire, 1951
Caséine et crayon gras sur papier marouflé sur carton
Signé et daté 'Pallut 51' (en bas à droite)
64.5 x 49.5 cm.

PROVENANCE :
- Collection Michel Tapié
- Puis par descendance jusqu'au propriétaire actuel
100 / 150 €

150
PIERRE PALLUT (FRANCE/ 1918-1999)
Composition noire, 1951
Crayon gras sur papier marouflé sur carton
Signé et daté 'Pallut 51' (en bas à droite)
49.5 x 65 cm.

PROVENANCE :
- Collection Michel Tapié
- Puis par descendance jusqu'au propriétaire actuel
100 / 150 €

151
MANI NEJAD (XXÈ-XXIÈ SIÈCLES)
Composition
Pastel sur papier
Signé 'Nejad' (en bas à gauche)
24 x 32 cm.
(légères pliures et brunissures)
200 / 300 €

152
STANISLAS WOSTAN (POLOGNE-FRANCE/ 1915-1989)
Composition, 1959
Collage sur papier
Signé et daté 'Wostan' (en bas à gauche)
65.5 x 50 cm.
200 / 300 €

153
JACQUES NESTLÉ (1907-1991)
Sans titre (série constructiviste)
Huile sur toile numérotée «000078» et cachet de l'artiste au dos
81 x 65 cm
500 / 700 €

154
JACQUES NESTLÉ (FRANCE/ 1907-1991)
Composition
Gouache sur papier
Avec le cachet 'J.N. NESTLÉ' (en bas à droite)
55.5 x 79 cm.
300 / 500 €

155
ATILA BIRO DIT ATILA (1931-1987)
Composition abstraite
Toile
Signée et datée en bas à droite «Atila 1959»
54 x 55 cm.
(griffure et petits manques de matière)
200 / 300 €

156
NEJAD DEVRIM (1923-1995)
Composition abstraite
Pastel
Signé en bas à gauche «néjad»
23,5 x 31 cm.
(petites pliures, traces de scotch)
200 / 300 €

157
JACQUES PAJAK (1930-1965)
Portraits
Toile
Signée en bas à droite «PAJAK 62»
81 x 54 cm.
(enfoncement, petits trous)

PROVENANCE :
- Collection de Monsieur Jean-Louis VERET (1927-2011)
200 / 300 €

158
JACQUES PAJAK (1930-1965)
Composition solaire
Aquarelle
51 x 33 cm.

PROVENANCE :
- Collection de Monsieur Jean-Louis VERET (1927-2011)
100 / 200 €

159
JACQUES PAJAK (1930-1965)
Composition abstraite, 1961
Toile
Signée en haut à droite «PAJAK 61»
60 x 146 cm.

PROVENANCE :
- Collection de Monsieur Jean-Louis VERET (1927-2011)
200 / 300 €

160
JACQUES PAJAK (1930-1965)
La pieuvre, 1964
Gouache
Signée en bas à gauche «PAJAK 64»
50 x 65 cm.

PROVENANCE :
- Collection de Monsieur Jean-Louis VERET (1927-2011)
100 / 200 €

161
GIULIO TURCATO (1912-1995)
Composition abstraite orange
Technique mixte sur toile
Signée en bas à droite
70 x 50 cm.
800 / 1 000 €

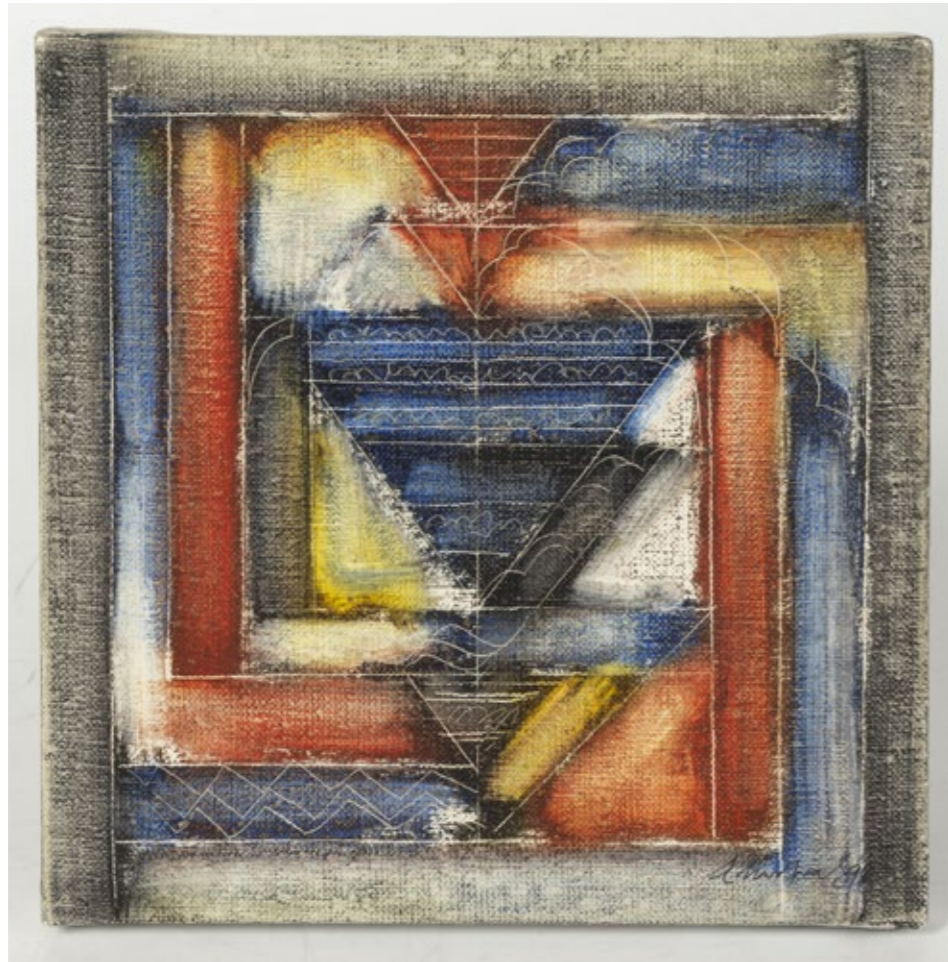
162
GIULIO TURCATO (1912-1995)
Composition abstraite bleu et rouge
Technique mixte sur toile
Signée en bas à droite
70 x 50 cm.
800 / 1 000 €



161



162



167

163
JEAN MESSAGIER (1920-1999)
Mouvement vert et rose
 Technique mixte, fusain et aérographe
 Porte l'autographe «Pour Jean-Louis et Helene / affectueusement Jean Messagier»
 Signé en bas à droite
 27,5 x 43 cm.

PROVENANCE :
 - Collection de Monsieur Jean-Louis VERET (1927-2011)
 300 / 400 €

164
TOSHIDO ARAI (JAPON/ NÉ EN 1929)
Composition, 1961
 Collage en mosaïque de papier peint sur carton en relief, marouflé sur panneau
 Signé, daté et situé 'Toshio Arai July 1961 Japan' (au revers, sur le panneau de montage)
 90 x 59.5 cm.

PROVENANCE :
 - Collection Michel Tapié
 - Puis par descendance jusqu'au propriétaire actuel

EXPOSITIONS :
 International Center of Aesthetic Research, no. 4, 29 via Basilea, Torino (étiquette d'exposition, au revers du panneau de montage).
 1 500 / 2 000 €

165
ENDRE ROZSDA (1913-1999)
Charmeuse
 Encre
 Signée en bas à droite à l'encre et titrée au dos à la mine de plomb
 30,5 x 24 cm.

166
ALBERTO GUZMAN (NÉ EN 1927)
Composition, 1971
 Encre et aquarelle
 Signée, datée et dédiée en bas à droite «Pour Jannick / avec amitié / Guzman 22/5/71» / paris» (mouillures)
 100 / 200 €

167
NARAYANAN AKKITHAM (INDE-FRANCE/ NÉ EN 1939)
Composition no. 1136, 1998
 Huile sur toile
 Signé et daté 'Akkitham 98' (en bas à droite)
 Au revers: cachet de l'atelier de l'artiste 'NARAYANAN AKKITHAM 17 rue Ricaut' et signé de nouveau 'Akkitham'
 20 x 20 cm.
 500 / 700 €



168
GENEVIÈVE CLAISSE (FRANCE/ 1935-2018)
Composition, 1959
 Gouache sur papier
 Signé et daté '3-59 G Claisse' (en bas à gauche)
 28.4 x 24.2 cm.

Un certificat d'authenticité de Monsieur Laurent Claisse no. 199 en date du 22 avril 2024 sera remis à l'acquéreur.
 1 000 / 1 500 €



169
HAJI WIDAYAT (1919/23-2002)
Arbres aux oiseaux
 Toile
 Signée en bas à droite «h.widayat / . 89»
 48 x 44 cm.
 2 000 / 3 000 €

170
TONY SOULIÉ (FRANCE/ NÉ EN 1955)
Composition, 1990
 Acrylique sur papier
 Signé et daté 'Tony Soulié 90' (en bas à droite)
 99 x 69 cm. (à vue)
 200 / 300 €

171
ROLAND OUDOT (1897-1981)
Femmes sous les oliviers
 Gouache
 31 x 35 cm. (à vue)
 100 / 200 €

172
JEAN-CLAUDE BOURGEOIS (1932-2011)
Village en hiver
 Toile
 Signée en bas à droite
 22 x 27 cm.
 100 / 200 €



173
SAYED HAIDER RAZA (INDE-FRANCE/ 1922-2016)
Germination, 1986
 Acrylique sur toile
 Signé indistinctement 'RAZA' (en bas à gauche); signé de nouveau, daté et titré 'Raza
 1986 Germination' (au revers)
 30 x 30 cm.

PROVENANCE :
 Collection privée, Paris.

Cette oeuvre sera incluse au Catalogue Raisonné de l'oeuvre de Sayed Haider Raza actuellement en préparation par Anne Macklin et la Fondation Raza.
 Une lettre d'inclusion no. 200628 en date du 29 avril 2024 sera remis à l'acquéreur.
 10 000 / 15 000 €



174

LJUBOMIR POPOVIĆ DIT LJUBA (SERBIE-FRANCE/ 1934 - 2016)
Rastvor (La dilution), 1985-86
 Aquarelle sur papier
 Signé et daté 'Ljuba 1986' (en bas à droite), titré 'Rastvor' (en bas au centre)
 62.5 x 48 cm. (à vue)

PROVENANCE :
 Collection particulière, Paris

Cette œuvre sera incluse dans le Catalogue Raisoné de l'Oeuvre de l'artiste, actuellement en préparation par Madame Slavica Batos.
 500 / 700 €



175

JEAN PONS (FRANCE/ 1913-2005)
Figures et cheval
 Huile sur toile
 Signé 'J. Pons' (en bas à droite); signé de nouveau 'J. Pons' (au revers)
 61.5 x 46 cm.
 300 / 500 €

176
ISAAC (JACQUES) ABINUN
Figure
 Aquarelle
 Signée et datée en bas à droite «1971»
 45 x 45 cm.
 50 / 100 €

177
ISAAC (JACQUES) ABINUN
Visage
 Aquarelle
 Signée et datée en bas à droite «1971»
 45 x 45 cm.
 50 / 100 €

178
CÉCILE MÜHLSTEIN (1936-2007)
Composition abstraite rouge, «Attrape», 1970
 Technique mixte sur toile
 Signée en bas à droite
 73 x 115 cm.
 200 / 400 €

179
VÉRONIQUE WIRBEL (1950-1990)
Composition
 Technique mixte sur toile
 Signée du cachet en bas à gauche et au revers
 80 x 74 cm.
 800 / 1200 €



179



180
ÉDOUARD-GEORGES MAC' AVOÿ (1905-1991)
Femme et enfant au bord de la mer
 Toile
 Signée et datée en bas à gauche
 «MACAVOÿ / 53»
 45 x 80 cm.
 1 200 / 1 500 €

181
CAMILLE HILAIRE (1916-2004).
Paddock
 Toile
 Signée en bas à droite et contresignée au dos.
 H : 46 cm. ; L : 55 cm.
 2 500 / 3 000 €



182
FRÉDÉRIC MENGUY (1927-2007)
Course Hippique
 Aquarelle
 Signée en bas à gauche
 56 x 78 cm.
 400 / 600 €





183

183
NICOLAS MANEV (1940)
Composition abstraite
 Toile
 Signée en bas à droite, signée et datée au dos «1978»
 65 x 81 cm.
 300 / 500 €

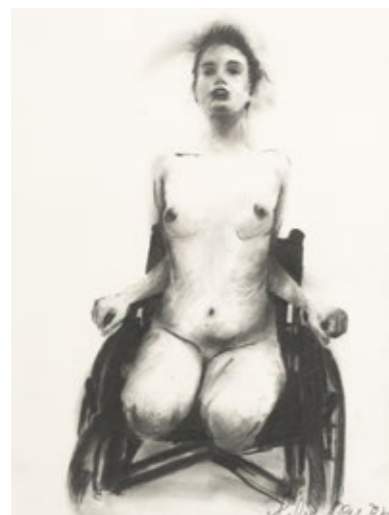


184

184
FRANCK FAY (1921-2011)
Marine
 Toile
 Signée en bas à droite «F.Fay»
 46 x 65 cm.
 500 / 700 €



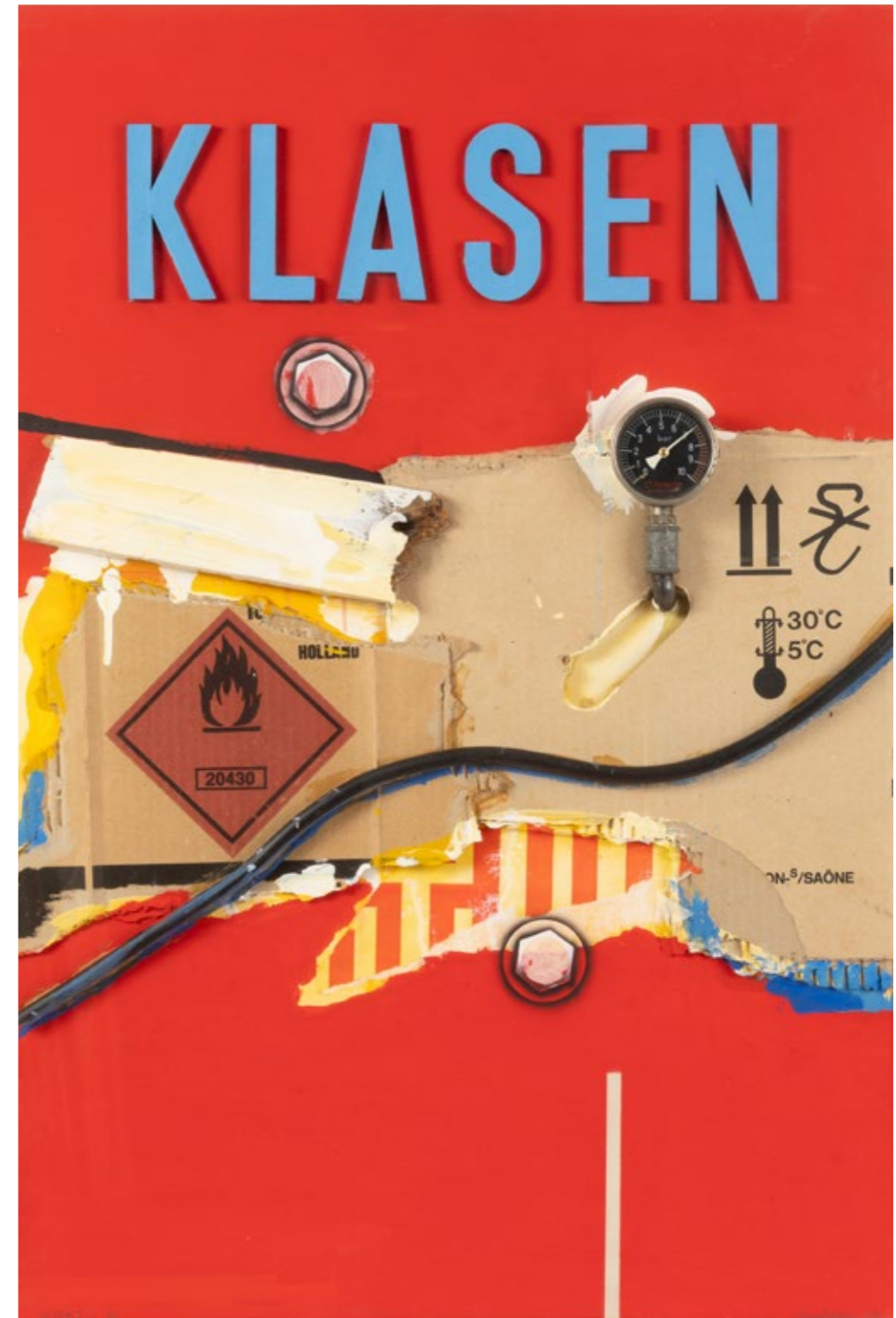
185



186

185
DADO (YUGOSLAVIE-FRANCE/ 1933-2010)
Femme en robe (Izet Curi), 1987
 Aquarelle sur papier
 Signé et daté 'Dado 87' (en haut à droite)
 42 x 29.5 cm. (à vue)
 400 / 600 €

186
PHILIPPE PASQUA (NÉ EN 1965)
Femme au fauteuil - 2010
 Technique mixte sur papier
 Signée et datée en bas à droite
 38 x 27 cm. (à vue et sans cadre)
 80 x 69 cm. (avec son cadre)
 600 / 800 €



187
PETER KLASSEN (NÉ EN 1935)
Affiche K
 Composition sur panneau peint de collages de bois, carton, tuyaux,
 manomètre et divers
 Titrée en bas à gauche et signée en bas à droite
 73 x 48 cm. (à vue) ; 92 x 67 cm. (cadre)

Ceuvre originale qui donna lieu à l'affiche pour l'exposition du 5 octobre
 au 2 décembre 1989 à la Galerie Guillon-Laffaille.
 2 000 / 3 000 €

188

YAN PEI-MING (CHINE-FRANCE/ NÉ EN 1960)

Portrait de Mao Zedong, 1996

Huile sur toile

Signé, daté et dédié

'Pour Marcel TAVÉ / Yan Pei-Ming / le 11.10. 96. / île de la Réunion / Amitiés' (au revers)

46 x 33 cm.

Manques.

PROVENANCE :

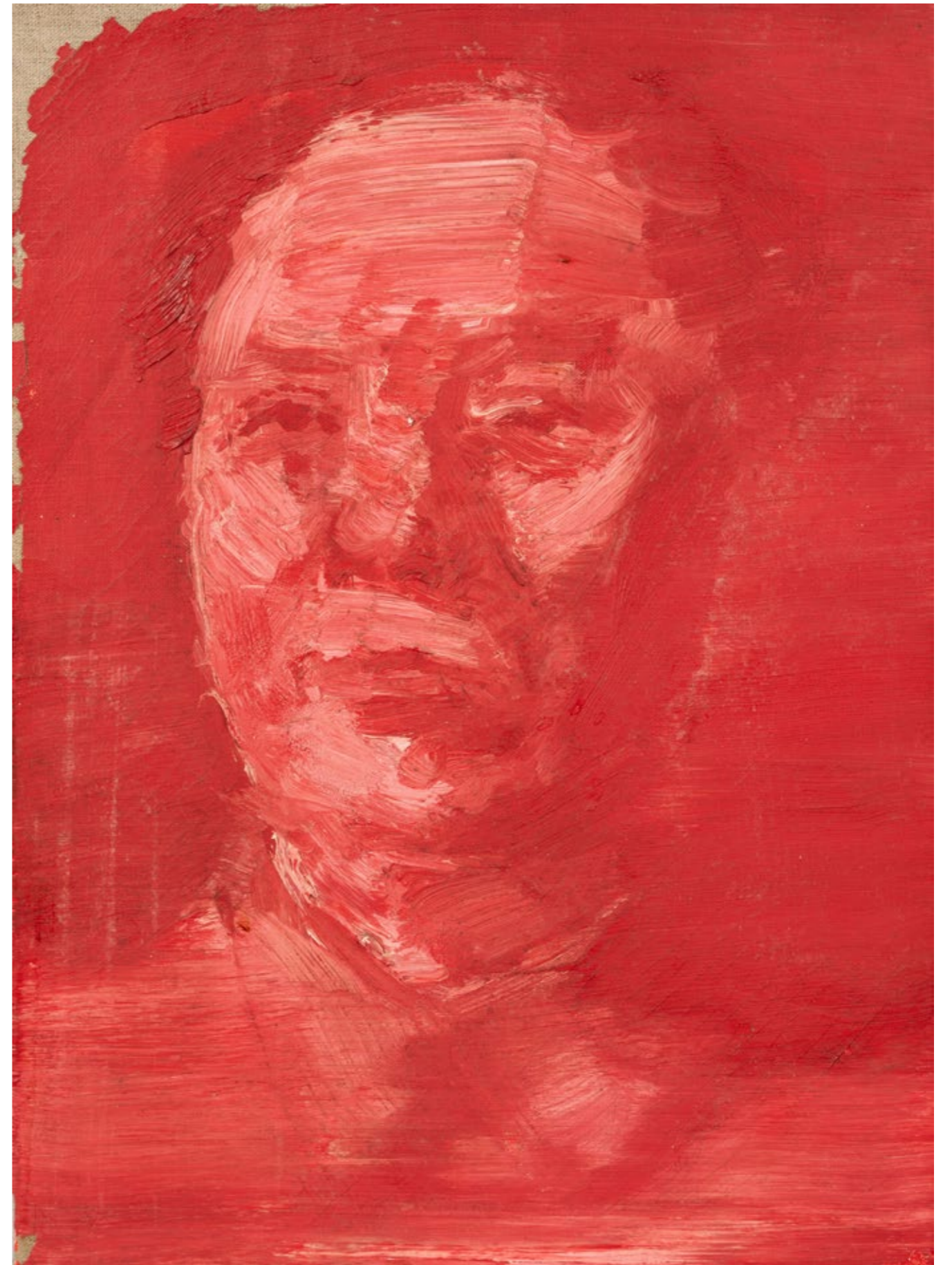
- Marcel Tavé (1947-2020), Île de La Réunion (don de l'artiste).

- Don du précédent au propriétaire actuel.

Monsieur Yan Pei-Ming a confirmé l'authenticité de cette œuvre, qui est répertoriée dans les archives de l'artiste.

Yan Pei-Ming réalisa la présente œuvre lors de sa résidence organisée par le FRAC (Fond Régional d'Art Contemporain) de l'île de La Réunion en 1996. Il fit don de la présente œuvre à Marcel Tavé, directeur du FRAC de l'île de La Réunion entre 1993 et 1998.

10 000 / 15 000 €





189
RUTH MILLES (1873-1941)
Jeune bretonne de Pont-Aven assise tenant un bouquet à la main
 Terre cuite à patine polychrome
 Signée sur la terrasse «Ruth Milles» et numérotée en bas de la signature «14»
 Vers 1930
 H : 17,5 cm.
 (infimes éclats)
 600 / 800 €



190
MARCEL ANDRÉ BOURAINE (1886-1948)
Suzanne Lenglen au service
 Epreuve en bronze à patine brune
 Signée sur la terrasse «ABouraine», cachet «Cire Perdue / A.C / Paris»
 H : 41 cm.
 (légères déformations)

Sur un socle en marbre vert-de-mer portant une étiquette «CHALLENGE A. VAN AERSCHODT»
 H : 44 cm. (totale)
 (éclats)

Surnommée « la Divine », Suzanne Rachel Flore Lenglen est une légende du tennis français, presque imbattue, elle remporta de très nombreux grands chelems et titres internationaux.
 2 000 / 3 000 €



191
HANS STEINBRENNER (1928-2008)
Composition cubiste
 Epreuve en bronze
 Signée et numérotée
 H : 8 cm.

PROVENANCE :
 Collection de Madame D, Paris
 300 / 500 €



192
ANTHONY QUINN (1915-2001)
Portrait d'homme tenant une fleur
 Bronze (relief) à patine polychrome portant A. Quinn en bas à droite.
 Sur le côté droit porte : Fonte Airaindor 16/150
 38,8 x 31 cm
 1 500 / 2 000 €



193
MARIE JOSEPH BOURRON (1931-2012)
Femme à genoux, mains dans le dos
 Epreuve en bronze à patine verte
 Signée et numérotée sur la jambe gauche 2/8, marque du fondeur Delval
 H : 25 cm.
 400 / 600 €



194
MARIE JOSEPH BOURRON (1931-2012)
Femme assise, jambe repliées
 Epreuve en bronze à patine brune
 Signée sous la jambe gauche, numérotée 4/8, marque de fondeur Ducros Paris
 H : 16 cm. ; L : 25 cm.
 400 / 600 €



195
ALFRED JANNIOT (1889-1969)
ET JEAN MAYODON (1893-1967)
Tête de nymphe, Hommage à Jean Goujon
 Terre cuite émaillée.
 Petits éclats et manques.
 Hauteur : 35 cm
 6 000 / 8 000 €



196
D'APRÈS FRANÇOIS POMPON (1855-1933)
Panthere
Epreuve en bronze à patine noire
H : 28 cm. Long 80 cm
Fonte posthume
Porte la signature de l'artiste, les cachets du fondeur «C. Valsuani - Cire
Perdue» et «*Reproduction 2006*»
Numéroté 9/25

Ce lot est vendu avec son certificat de fonte.

PROVENANCE :
Acquis directement chez Valsuani Fondeur, vers 2006
13 000 / 15 000 €



197
D'APRÈS FRANÇOIS POMPON (1855-1933)
Grand Cerf
Epreuve en bronze à patine noire
H : 55 cm. Larg 23 cm
Fonte posthume
Porte la signature de l'artiste, les cachets du fondeur «C. Valsuani - Cire
Perdue» et «Reproduction 2006»
12 000 / 15 000 €



198
D'APRÈS FRANÇOIS POMPON (1855-1933)
Petit grand Duc
Epreuve en bronze à patine noire
H : 31 cm.
Fonte posthume
Porte la signature de l'artiste, les cachets du fondeur «C. Valsuani - Cire Perdue» et «Reproduction 2006»
Numéroté 7/25

Ce lot est vendu avec son certificat de fonte.

PROVENANCE :
Acquis directement chez Valsuani Fondateur, vers 2006
3 000 / 4 000 €



199
D'APRÈS FRANÇOIS POMPON (1855-1933)
Pigeon voyageur
Epreuve en bronze à patine noire
H : 31 cm.
Fonte posthume
Porte la signature de l'artiste, les cachets du fondeur «C. Valsuani - Cire Perdue» et «Reproduction 2006»
Numéroté 9/25

Ce lot est vendu avec son certificat de fonte.

PROVENANCE :
Acquis directement chez Valsuani Fondateur, vers 2006
3 000 / 4 000 €



200
LEONARDO BENATOV (1889-1972)
Hommage à Dali (le dur et le mou)
 Bronze patiné portant Benatov sur le dessus de la terrasse.
 A l'arrière de la terrasse, cachet de fondeur cire perdue Valsuani et
 numéroté 16/350.
 Hauteur : 30,5 cm
 2 000 / 3 000 €



201
HENRY SAMOUILOV (1930-2014)
La chèvre
 Bronze patiné portant Samouilov sur le dessus de la terrasse.
 Cachet de fondeur : cire perdue Valsuani, n° 2/8.
 Hauteur : 27,5 cm.

Né à Paris en 1930, Henri Samouilov est de ces artistes qu'on ne peut pas classer. Peintre et sculpteur autodidacte, son originalité découle de sa liberté d'esprit.

Très tôt, la fièvre de la peinture le touche et il décide de s'inscrire aux cours du soir à Montparnasse, fréquent la Grande Chaumière, puis étudie la gravure sur bois à l'École Estienne.

Artiste aux multiples facettes, il revêt la casquette d'architecte pour réaliser les plans et bâtir sa maison atelier d'artiste à Yerres, son lieu principal de résidence. Ce foyer-atelier, aujourd'hui encore empreint de sa patte, est un fantastique témoignage de la créativité de Henri Samouilov où les sculptures répondent aux dessins et les peintures orchestrent ce style baroque organisé.

L'œuvre sculptée de l'artiste est tout aussi inclassable car tous les sujets s'y retrouvent, de l'animalier aux personnages, des inspirations littéraires et fantastiques. Les points communs à toutes ces statues, leur douceur. On ressent le bonheur de l'artiste à représenter l'existant à travers un prisme stylistique qui lui est propre, une légèreté accentuée par ce contraste de rugosité poreuse de la surface du plâtre utilisé pour ses chefs modèles.

3 000 / 4 000 €

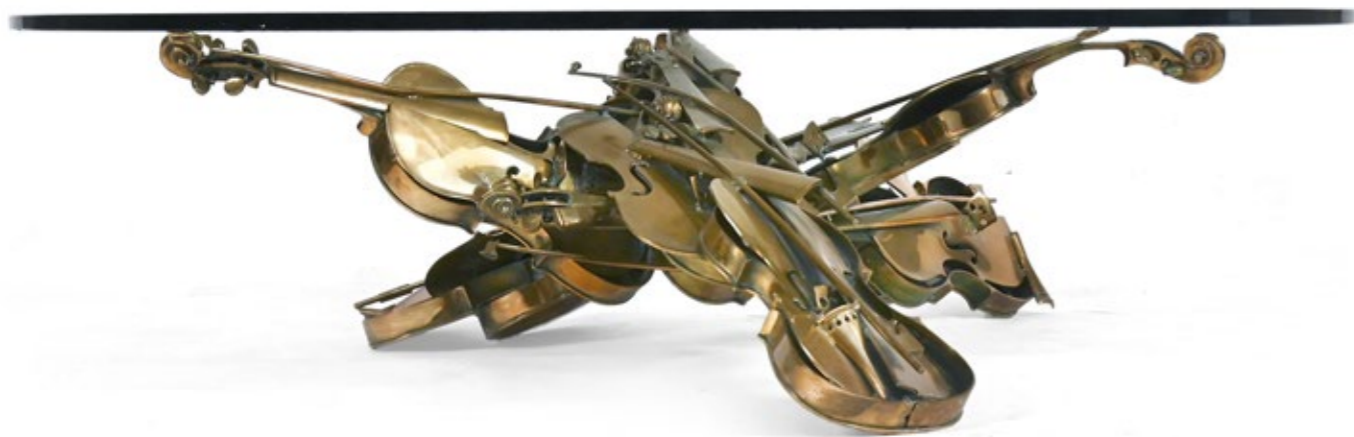


202
AUGUSTIN CARDENAS (1927-2001)
Maternité, 1956
Ebène monogrammé sur le dessus de la
base.
Taille directe.
Hauteur : 34,5 cm
20 000 / 30 000 €

BIBLIOGRAPHIE :
« *La sculpture de Cardenas* » José
Pierre, La connaissance, Bruxelles, 1971,
reproduit sous le n° 21 et décrit car. 13,
page 111.

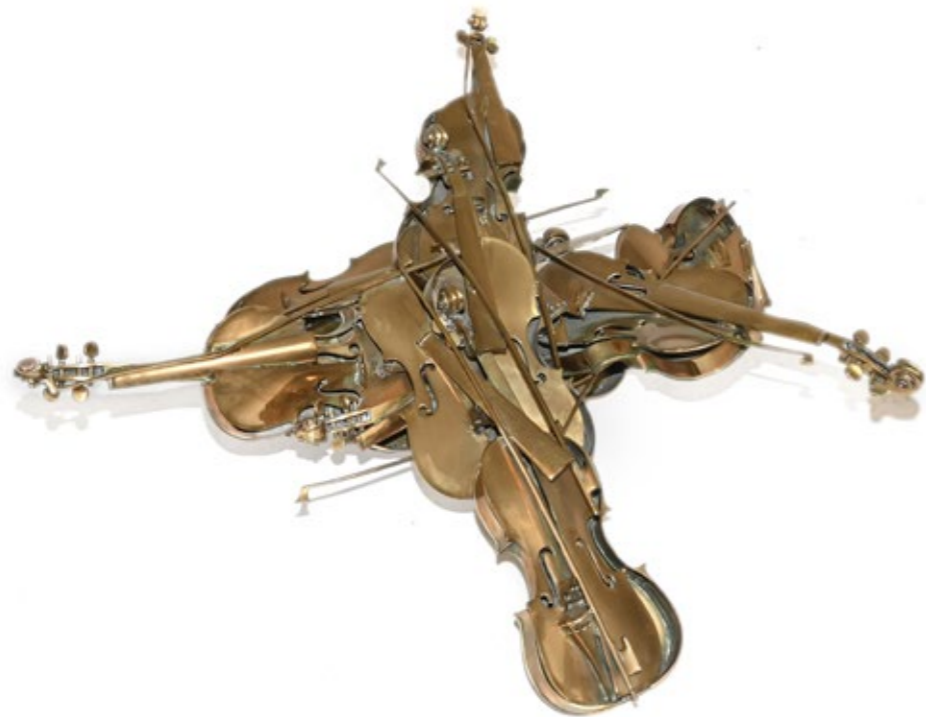
20 000 / 30 000 €





203
FERNANDEZ ARMAN (1928-2005)
Table «violons»
Epreuve en bronze, plateau en verre
Signée
H : 40 cm. ; L : 110 cm. (sans le verre) ; D : 143 cm. (verre)

BIBLIOGRAPHIE :
Reproduite p. 147 du catalogue raisonné
10 000 / 15 000 €



204
FERNANDEZ ARMAN (1928-2005)
La fiancée de Casals, 1988.
Epreuve en bronze à patine brune
Epreuve d'artiste d'une édition de huit
exemplaires numérotés.
Signée et justifiée sur la terrasse et du
fondeur «*bocquel*»
H : 132 cm. ; L : 60 cm. ; P : 48 cm.
30 000 / 50 000 €





205
CESAR (1921-1998)
La Rascasse, 1993.
Résine blanche
Signée et numérotée 12/150
H : 33 cm.
3 000 / 5 000 €

206
ANTHONY QUINN (1915-2001)
Composition relief
Bronze à patine polychrome portant A. Quinn en bas à droite.
En bas à gauche ; Fonte Airaindor 57/150 ;
Petites griffures à la patine
46 x 35,5 cm
1 500 / 2 000 €



207
JEAN-FRANÇOIS FOURTOU (NÉ EN 1964)
Brebis
Résine, filasse, papier journal, huile et cloche
Signée et datée sur une oreille
55 x 58 x 24 cm.
6 000 / 8 000 €



208
FRANÇOIS-XAVIER LALANNE (1927-2008)
Lampe modèle «pigeon»
Cuivre patiné, bronze patiné, verre opaline blanc.
Vers 1991
Édition Artcurial
Estampille de l'éditeur et numérotée 324/900.
Monogrammée FXL.
22 × 25 × 12,5 cm.

PROVENANCE :
- Achat Artcurial
- Collection de Madame D, Paris.

RÉFÉRENCE BIBLIOGRAPHIQUE :
- D. Abadie, Lalanne(s), Flammarion, Paris, 2008, p. 130, pour le dessin, 131.
- Les Lalanne. Deux sculpteurs au Musée des Arts Décoratifs, catalogue d'exposition, Musée des Arts Décoratifs, Paris, 18 mars-4 juillet 2010, p. 114.
- A. Danatt, François-Xavier & Claude Lalanne. In the domain of dreams, Rizzoli, New York, 2018, p. 118-119 dans la maison-atelier des Lalanne, Ury.
35 000 / 45 000 €

209
MANUFACTURE NATIONALE DE SÈVRES
Assiette commémorative du bicentenaire de la révolution
1889
25 cm
100 / 200 €

210
MANUFACTURE NATIONALE DE SÈVRES
Vase de forme Aubert n°60 en porcelaine émaillée bleu et or à décor de géraniums
Marque au «S» au revers «SÈVRES / MANUFACTURE / NATIONALE / France / 6»
Vers 1940
H : 45 cm.
250 / 300 €

211
MANUFACTURE IMPERIALE DE SÈVRES
Vase double culot en porcelaine émaillée gris céladon à décor d'un médaillon néo-renaissance «pâte sur pâte» représentant une néréide chevauchant un dauphin, les anses à décor de deux dauphins soulignés de filets or
Cachet au revers «S.62» et en rouge «DORÉ N SÈVRES / 62»
H : 34 cm.
(restauration au col, fêles de cuissous aux anses)

Ce modèle de vase a été créé par H.J. Regnier sous la direction de Jules-Constant-Jean-Baptiste Peyre (1811-1871).
1 000 / 1 300 €

212
HENRI PERNOT (1859-1937)
POUR LA MANUFACTURE NATIONALE DE SÈVRES
Buste de jeune fille
Biscuit
Signé à droite «H.PERNOT.» et marque «SEVRES»
H : 21 cm. ; L : 17 cm. ; P : 9 cm.
150 / 200 €

213
EDMOND LACHENAL (1855-1948)
ET GEORGES MAXIM (1885-1940) DIT GEO
Tête de bébé
Terre cuite émaillée
Signée sur la base «LACHENAL / CERAMISTE» et «Geo» sous l'épaule
H : 17 cm.
(léger fêle de cuisson à l'intérieur, infimes éclats)
100 / 200 €

214
EDOUARD MARCEL SANDOZ (1881-1971)
POUR MANUFACTURE NATIONALE DE SÈVRES
Chat
Faïence craquelée
Marque en creux au revers aux deux S «sèvres» et «55»
H : 35,5 cm.
(accidents de cuisson)
500 / 700 €

215
MANUFACTURE DE ROZENBURG (1883-1916)
À DEN HAAG (PAYS-BAS)
Trois tasses et sous-tasses en porcelaine dite «coquille d'œuf», de forme octogonale, émaillée à décor de fleurs et de fines volutes végétales
Marques de la manufacture au revers, signatures de Samuel Schellink, numéro 407 pour deux tasses et sous-tasses et 441 pour une tasse et sa sous-tasse.
Epoque Art Nouveau
H : 4,3 cm. ; L : 8 cm. ; P : 6,2 cm.
L : 13,5 cm. (sous tasse)
(légères égrenures sur les bords de l'une des tasses)
600 / 800 €

216
JANE LÉVY (1894-1942)
POUR LA MANUFACTURE NATIONALE DE SÈVRES
Gobelet en grès émaillé à décor d'écaillet et de points sur fond brun poudré
Marque en vert au S «SÈVRES MANUFACTURE NATIONALE FRANCE» et inscrit «J.L. d'ap [...]»
Epoque Art Déco, vers 1930
H : 10 cm.
100 / 200 €

217
MAURICE GENSOLI (1892-1974)
POUR LA MANUFACTURE NATIONALE DE SÈVRES
Coupe en grès à émail ocre et brun sur fond craquelé à décor d'une rosace
Marque au revers MANUFACTURE NATIONALE DE SÈVRES / Faïence / 1927 .» et inscription «Maurice Gensoli»
D : 25 cm.
(petits défauts de cuisson)
150 / 200 €

218
ANDRÉ PLANTARD
POUR LA MANUFACTURE NATIONALE DE SÈVRES
Vase de forme «Gensoli 6» en porcelaine émaillée rouge lie de vin, vert et or sur fond blanc, à décor d'algues stylisées
Marque aux deux S «Sèvres / 53» en ocre, inscrit en noir «A.PLAN-TARD / 54.53» et marque en creux
H : 31 cm.
800 / 900 €

219
MANUFACTURE NATIONALE DE SÈVRES
Coupe sur piédoche en porcelaine émaillée à décor d'entrelacs or sur fond blanc
Marque aux deux S «sèvres / 53» et marque en creux
H : 5 cm. ; D : 29,5 cm.
200 / 300 €

220
MARCEL PRUNIER (1894-1988)
POUR LA MANUFACTURE NATIONALE DE SÈVRES
Vase tulipe en porcelaine émaillée brun, ocre et or sur fond blanc à décor de trophées et d'arabesques art déco
Réalisé en 1947, peint en 1948
Marque en vert aux deux «S» au revers «Sèvres / 47», MANUFACTURE NATIONALE / DÉCORÉ / À / SÈVRES» et inscrit en brun «m.Prunier 48 [...] 47»
H : 24 cm.
500 / 700 €



211



214



215



218



220



223

221
JAMES GUITET (1925-2010)
POUR LA MANUFACTURE NATIONALE DE SÈVRES
 Forme du service conçue par Alain Gauvenet
 Trois plats
 Marque aux deux S «*sèvres / 76*», marque de dorure en rouge, inscrit à l'or «*James-Guitet 70*»
 D : 26 cm. ; D : 22,5 cm. ; D : 16 cm.
 200 / 300 €

222
JAMES GUITET (1925-2010)
POUR LA MANUFACTURE NATIONALE DE SÈVRES
 Forme du service conçue par Alain Gauvenet
 Trois plats
 Marque aux deux S «*sèvres / 76*», marque de dorure en rouge, inscrit à l'or «*James-Guitet 70*»
 D : 26 cm. ; D : 22,5 cm. ; D : 16 cm.
 200 / 300 €

223
ANNE MARIE CHEVRIER
POUR LA MANUFACTURE NATIONALE DE SÈVRES
 Vase de forme «*fontaine n° 2*» en porcelaine émaillée vert, rose et bleu sur fond blanc à décor de fleurs stylisées, l'ensemble souligné de filets or
 Vers 1935
 Marque en creux «*AG 9.35 PN*» et en brun «*HB. D'ap. Chevrier*»
 H : 28 cm.
 1 500 / 1 700 €



224

224
MANUFACTURE NATIONALE DE SÈVRES
 Décor d'après Paul Charlemagne (1892-1972), peint par Clément Freyssinges.
 Vase «*Fontaine N°2*», de forme cylindrique, en porcelaine émaillée polychrome, le col à décor de pois or sur fond bleu turquoise poudré, la panse à décor de fruits multicolores sur fond blanc, la base vert émeraude, l'ensemble souligné de filets or
 Marque au S «*SÈVRES MANUFACTURE NATIONALE FRANCE*» et en or «*CF d'ap Charlemagne 101.36*»
 H : 28 cm.
 (éclats à la base)
 500 / 700 €

225
MANUFACTURE NATIONALE DE SEVRES
 D'après un modèle de René PROU (1887-1947)
 Vase de forme tulipe, en porcelaine émaillée rose, bleu, vert et jaune sur fond blanc, à décor d'un bouquet de fleurs et feuillages stylisés, l'ensemble orné de filets or.
 Marque au revers S au macaron avec lettre *h* pour 1935, inscrit «*B. d'ap. PROU*» et marque en creux
 Epoque Art Déco, 1935
 H : 29,5 cm.
 (fêle)
 300 / 500 €



225



227



231

226
AMALRIC WALTER (1870-1959) & HENRI BERGE (1870-1937)
 Presse-papier «*Lapin couché, oreille dressée*»
 Epreuve en pâte de verre vert clair nuancé sur une base marbrée marron violacé
 Signatures sur la base «*AWALTER / NANCY*» et «*hBregé*»
 H : 6 cm. ; L : 8 cm. ; P : 6 cm.
 (une oreille accidentée, petits éclats sous la base)
 100 / 200 €

227
AMALRIC WALTER (1870-1959) ET HENRI BERGE (1870-1937)
 Presse papier papillon
 Epreuve en pâte de verre teintée bleu et jaune
 Signatures «*WALTER NANCY*» sur la base et «*Berger*» sur une aile
 4,3 x 11 x 8 cm
 (petites restaurations aux ailes, éclat sous la base)
 500 / 800 €

228
DANIEL DE MONTMOLLIN (NÉ EN 1921)
 Vase couvert en grès à émail flammé dans des nuances de vert et bleu
 Signé sous la base
 H : 14,5 cm.
 200 / 300 €

229
ÉTABLISSEMENTS GALLÉ
 Vase en verre doublé et dégagé à l'acide à décor de fleurs rouges et roses sur fond clair
 Epoque Art Nouveau
 H : 29 cm.
 400 / 600 €



229

230
ÉTABLISSEMENTS GALLÉ
 Vase en verre multicouche dégagé à l'acide, de forme gourde, col en barquette, à décor d'un paysage de pins violacés sur fond bleu de lac et de montagne et jaune de ciel
 Signature dégagée à l'acide «*Gallé*» en partie basse
 H : 15 cm.
 (petites bulles et griffures)
 200 / 300 €

231
DAUM NANCY
 Petit vase de section carrée en verre multicouche vert et orange marbré, émaillé à décor de tulipes, la base et les lèvres dorées
 Signature à l'or sous la base «*DAUM / ≠ / Nancy*»
 H : 9,5 cm.
 (léger manque à la dorure, éclats au col et sous la base)
 200 / 300 €

232
ÉTABLISSEMENTS GALLÉ (1904-1936)
 Vase balustre en verre multicouche dégagé à l'acide à décor de lys violet et rose sur fond clair
 Epoque Art nouveau
 H : 28,5 cm.
 (éclat à la base)
 200 / 300 €



233
DAUM NANCY
 Vase en verre marbé, dépoli et émaillé à décor de fleurs de pois de senteur
 Signé en bas «DAUM NANCY» avec la croix de lorraine
 H : 49,5 cm.
 (léger défaut à la base)
 1 200 / 1 500 €



234
DAUM NANCY
 Coupe quadrangulaire à bords mouvementés, en verre multicouche dégagé à l'acide à décor de feuilles de marronniers dans des nuances de bruns sur fond texturé
 Signature sur un côté «DAUM NANCY» à la croix de lorraine
 H : 9,5 cm. ; L : 17,5 cm. ; P : 10,5 cm.
 (éclat sous la base)
 200 / 300 €



235
EMILE GALLÉ (1846-1904)
 Vase en verre multicouche dégagé à l'acide et gravé à la roue, à décor sous-marin d'algues et de coquilles rouge lie-de-vin sur fond vert, le fond ondulé d'émaux intercalaires et d'inclusions de poudres métalliques
 Signature en creux «Gallé»
 Epoque Art Nouveau, vers 1900. H : 16,5 cm.

MUSÉOGRAPHIE :
 Un modèle proche est conservé dans les collections du Musée d'Orsay sous le numéro d'inventaire OAO1611
 2 000 / 3 000 €



236

236

HENRY CROS (1840-1907)

Vase «*Pastorale*»

Vase en verre multicouche dégagé à l'acide, dans les tons jaunes et brun sur fond transparent, à décor de bergers et de joueurs de aulos dans une forêt

Signé en relief dans la masse «*HENRY CROS*»

Epoque Art Nouveau, vers 1900

H : 21 cm.

PROVENANCE :

Vente Boisgirard, 5 avril 2005

RÉFÉRENCE :

Pour un décor similaire, voir le vase en pâte de verre conservé dans les collections du Musée des Arts Décoratifs à Paris (inv. Louvre OA 6744).

300 / 500 €

237

ETABLISSEMENT GALLÉ

Vase en verre multicouche violet et blanc, dégagé à l'acide à décor d'un paysage de sapin, lac et colines

Signature «Gallé»

H : 20 cm.

(éclats au col)

100 / 200 €

238

ETABLISSEMENT GALLÉ

Vase en verre multicouche à décor dégagé à l'acide de fleurs rouges sur fond rose

Signée Gallé

H : 12 cm.

200 / 300 €

239

DAUM NANCY

Vase en verre granuleux et poli, à décor de frises de losanges et de points, orné d points de taches d'émaux rouges fusant, la base teintée vert

H : 12,5 cm

(éclats sur la base)

150 / 300 €

240

VERSAIS

Coupe évasée en verre pressé moulé à décor de fèves de cacao

Epoque Art Déco

H : 20,5 cm

50 / 100 €



238



241

141

ÉTABLISSEMENTS GALLÉ

Vase en verre multicouche dégagé à l'acide, de forme balustre, à décor de fleurs de pommier rouges sur fond jaune légèrement ondulé

Signature dégagée à l'acide «Gallé» en partie basse

H : 12 cm.

200 / 300 €

242

ÉTABLISSEMENTS GALLÉ

Vase en verre multicouche dégagé à l'acide, de forme allongée, à décor de fleurs de primevères rouges sur fond jaune

Signature dégagée à l'acide «Gallé» en partie basse

H : 15,5 cm.

(traces de dorure sur le col)

300 / 500 €

243

APPLIQUE en bronze doré et ciselé, formé d'une femme retenant sa robe soulevée par le vent, formant deux bras de lumière

Epoque Art Nouveau

Marque «*FB*» au revers et «*X*»

H : 43 cm.

200 / 300 €

244

HENRI NAVARRE (1885-1971)

Vase en verre épais à inclusions formant des écailles d'oxydes sur fond bullé et tachetés

Signé et numéroté à la pointe «*H.NAVARRE / 648*»

H : 11 cm.

(un éclat sur la base)

Signé et numéroté 648 . *Eclays* .

400 / 600 €

245

SCHNEIDER

Coupe corolle en verre marbré rose, violet et vert

Vers 1940

Signature gravée sur la base «*Schneider*»

H : 22,7 cm.

100 / 150 €



242

246

DAUM NANCY

Vase en verre multicouche dégagé à l'acide et gravé à la roue, sur fond martelé, à décor de fleurs de crocus roses et vertes sur fond clair.

Porte une dédicace du peintre Pierre Puvis de Chavanne (1824-1898) à Gabriel Mourey (1865-1943) sur la base «*a Gabriel Mourey / 31 janvier 1902 / souvenir charmé de la conférence / Puvis*»

H : 14,5 cm.

Gabriel Mourey, critique d'art et écrivain français, proche de Stéphane Mallarmé et Claude Debussy, est connu pour ses contributions importantes à la promotion de l'Art nouveau et d'autres mouvements artistiques modernes de la fin du XIXe siècle et du début du XXe siècle. Bien que son rôle principal ait été celui de critique et de théoricien de l'art, il a également écrit sur un large éventail d'artistes de son époque, y compris Pierre Puvis de Chavannes. Gabriel Mourey a souvent écrit sur l'importance de Puvis dans le développement de l'art moderne, en particulier sur la façon dont ses fresques et murales ont influencé les générations suivantes.

Notre vase, vraisemblablement une commande spéciale de Puvis de Chavannes aux ateliers Daum, devait remercier Gabriel Mourey de son soutien, et constitue un témoignage important des liens qui existèrent entre les intellectuels, artisans et artistes des milieux Art Nouveau et Symboliste de l'époque.

4 000 / 6 000 €





247
THONET
 Ensemble de salon comprenant deux fauteuils et deux chaises en bois thermoformé
 Bois thermoformé et teinté
 Un fauteuil avec l'étiquette d'origine «*THONET / WIEN*», l'ensemble estampé
 Epoque Art Nouveau
 H : 96 cm. ; L : 63 cm. ; P : 50 cm. (fauteuils)
 H : 96 cm. ; L : 45 cm. ; P : 45 cm.
 (petits éclats, usures)
 800 / 1200 €



249
DANS L'ESPRIT D'EDGAR BRANDT
 Console en fer forgé et martelé, le plateau en travertin, soutenu par deux montants en «S», reposant sur des bases rectangulaires
 Epoque Art Déco
 H : 92 ; L : 142 cm. ; P : 42 cm.
 (oxydation)
 800 / 1 200 €



251
JACQUES ADNET (1900-1984)
 Table roulante
 Métal laqué noir, laiton, cuir
 H : 79 cm. ; L : 76 cm. ; P : 46 cm.
 (usures, griffures, oxydation)
 1 000 / 1 200 €



252
JACQUES ADNET (1900-1984)
 Trois étagères à suspendre
 Bois cuir et laiton.
 H : 22 cm. ; L : 90 cm.
 (accidents et usures au cuir, oxydation)
 300 / 500 €

250
JACQUES ADNET (1900-1984)
 Table de salon pivotante
 Métal laqué noir, laiton, cuir
 H : 57 cm. ; L : 31 cm. ; P : 31 cm.
 (oxydations, usures)
 1 000 / 1 500 €

253
JACQUES ADNET (1900-1984)
 Porte manteau d'applique
 Bambou, cuir, bois plaqué
 H : 15,5 cm. ; L : 97 cm. ; P : 10 cm.
 (sautes de placage, peintures, usure au cuir et oxydation)
 400 / 700 €

254
PAIRE DE CHENETS «ÉTOILES»
 Métal patiné noir
 Vers 1950
 H : 56 cm.
 (une étoile à refixer)
 100 / 200 €



248
EMILE GALLÉ (1864-1904)
 Importante table de salon, le plateau légèrement recourbé et ajouré aux extrémités formant deux prises, marquetterie à décor de libellules chassant dans des sagittaires à feuilles, la ceinture mouvementée ouvrant à un tiroir, les pieds sculptés en volutes végétales nervurées
 Signature marqueté «Gallé» dans une feuille.
 Epoque Art Nouveau, vers 1900
 H : 70 cm. ; L : 84 cm. ; P : 44 cm.
 (très légères griffures)

BIBLIOGRAPHIE
 Alastair Duncan and Georges de Bartha,
 Woodbridge, Antique Collector's Club, 2012, modèle reproduit p. 139, planche 24.
 3 000 / 5 000 €



255
D'APRES JEAN DUPAS (1882-1964) ET LE MAITRE-VERRIER JEAN CHARLES CHAMPIGNEULLE (1907-1955)
Le Char de Poseidon, 1934

Verre peint, or, argent, palladium. Nombreux accidents en manques
Replique créée dans les années 1960 dans une taille réduite par rapport à l'original des années 1930

LES ŒUVRES ORIGINALES :

Le Musée de la Marine, conserve une dalle. le MuMA conserve un grand dessin pour les travaux du decor du paquebot NORMANDIE, inauguré en 1935. Le decor ornaît le salon des premières classes. Les panneaux de verres organisés autour de la grande porte de Dunand, il conçoit quatre compositions sur le thème de la mer: « L'enlèvement d'Europe, La naissance D'Aphrodite, Le char de Thétis et le Char de Poseidon». Les panneaux originaux faisaient 400 m2 et sont exécutés en verre églomisé de Saint-Gobain par le Maître verrier Champigneulle. La composition initiale était divisées en cent panneaux de 1130 x 75 cm qui juxtaposés couvraient une surface de 6,60 m de hauteur sur 15 m de longueur. Une partie du décor original du 3char de Poseidon» se trouve aujourd'hui dans les collectiob du Metropolitan Museum of Arts à New York.

Originaire de Bordeaux, Jean Théodore DUPAS est à la fois dessinateur, peintre, affichiste, décorateur. Il intervient à « l'Hotel du collectionneur», pavillon conçu par Ruhlmann à l'exposition internationale des arts décoratifs tenue à Paris en 1925
The ocean liner NORMANDIE was the grest expression of French Art DECO taste. Government subsidies made it possible in 1932 for the Compagnie Générale Transatlantique to begin building a ship that was to be the largest, fastest and most beautiful afloat.
12 000 / 15 000 €



256
ROGER CAPRON (1922-2006)
Table basse «navette»
Carreaux en céramique émaillée, acier laqué noir
H : 40 cm. ; L : 140 cm. . P : 29 cm.
(quelques manques à la laque, oxydation)
1 200 / 1 500 €

257
MARIA PERGAY (NÉE EN 1930)
Porte-revue modèle dit «enveloppe»
Créé en 1968
Acier inoxydable plié
H : 27 cm. ; L 42 cm. ; P : 29 cm.
(une partie désoudée)

BIBLIOGRAPHIE :
- Favardin, Patrick, and Guy Block-Champfort, «Decorators of the 60s-70s» Translated by Eileen Powis, Éditions NORMA, 2015, un modèle reproduit p. 187
- Demisch, Suzanne, and Stephane Danant, «Maria Pergay : Complete Works 1957-2010», Bologna, Damiani, 2011, un modèle reproduit p. 77, pl. 85

PROVENANCE
- Don de l'artiste
3 000 / 5 000 €





258
SERGE MANZON (1930-1998) POUR PIERRE CARDIN
 Lampe de table, 1975
 Métal chromé, bois, bronze
 Signée, datée et numérotée «Serge manzon / 1975 - 1/5»
 H: 47,5 cm. - L: 18 cm. - P: 23 cm
 (petites griffures et chocs au bois, légères déformation des parties métalliques, oxydation)

BIBLIOGRAPHIE :
 Anne Bonny, Les Années 70, Editions du Regard, Paris 1993, modèle similaire reproduit p. 497.
 4 000 / 6 000 €



259

259
BIG-GAME
 Chaise modèle «*Bold*»
 Acier tubulaire, polyuréthane, polyamide gris anthracite
 Collection Plus is More 2007
 Prototype
 H : 77,5 cm. ; L. 39 cm. ; P. 53 cm.
 500 / 700 €

260
BIG-GAME
 Chaise modèle «*Bold*»
 Acier tubulaire, polyuréthane, polyamide rose
 Collection Plus is More 2007
 Prototype
 H : 77,5 cm. ; L. 39 cm. ; P. 53 cm.
 500 / 700 €

261
ERNESTO GISMONDI (NÉ EN 1935) POUR ARTEMIDE
 Lampadaire
 Métal laqué noir
 H. 190 cm
 50 / 100 €



262

262
ERIC JOURDAN (NÉ EN 1961)
Tour Miroir, 2012
 Noyer et acier laqué
 Edition limitée à 12 exemplaires
 H : 180 ; L : 60 cm. ; P : 20 cm.
 500 / 700 €

263
PAOLO MASSIMA DESIGN
 Paire de lampes modèle «Tango»
 Marbre arabescato et laiton verni
 Numérotées 11 et 12 sur 50
 H : 43 cm. ; L : 43 cm.
 1 500 / 2 000 €

264
PAOLO MASSIMA DESIGN
 Lampe modèle «Cognac»
 Albâtre blanc
 H : 36 cm. ; L : 23 cm.
 500 / 700 €

